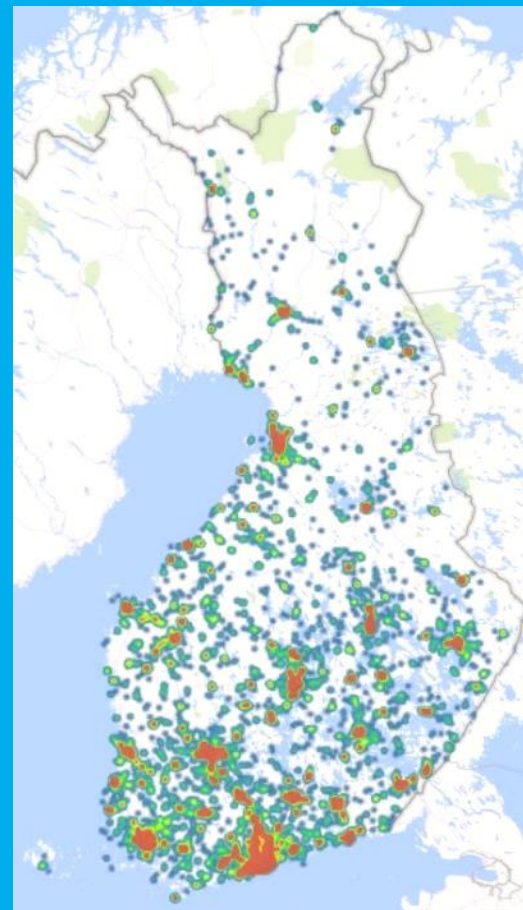


Jäsenmäärät 2000-2019

Yhdistystiedot



14.3.2020 Juha Jantunen
Etelä-Karjalan Allergia- ja
Ympäristöinstituutti

ALLERGIA 
IHO & ASTMA

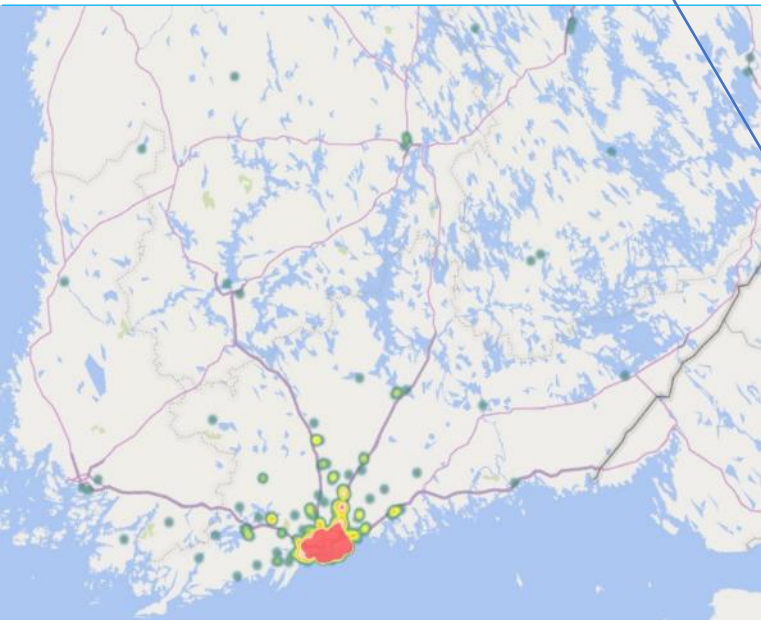
Jäsenmäärien kehitys yhdistyksittäin

Jäsenet kartalla

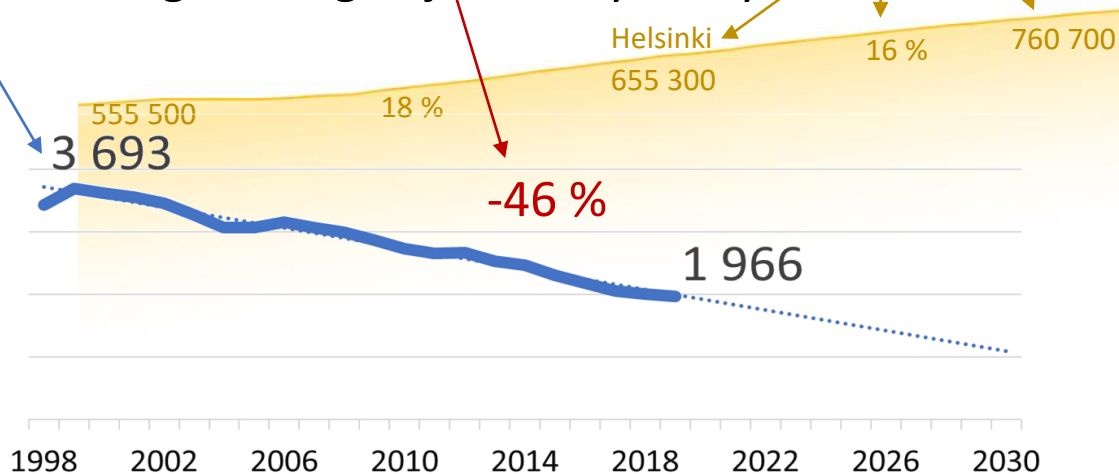
Jäsenmäärät 1998-2018 ja trendiviiva

Jäsenmäärän muutos 2000-2019

Alueen väestö, muutos (%) ja ennuste vuoteen 2030



Helsingin allergia- ja astmayhdistys



Kunta-tietoa	työllisyysaste (%)	48.9	6
	huoltosuhte (tal)	104	-29
	sos ja terv. h. kustannukset €/as	2 918	-400

Keski-ikä (ka 52,9 v)	57.1	ikä <40 v (ka 18%)	12 %	>64 v (ka 25%)	34 %
Jäsenyyden kesto (ka 13 v)	14.8	jäsenenä <2 v (ka 12%)	11 %	>20 v (ka 23%)	32 %
Astmaa (erit. korvausoik.)	22 700	jäsenet / astma =	9 %		

Työllisten %-osuus alueen väestöstä. Maan keskiarvo (ka) 42,8 %, Helsingissä enemmän työllisiä

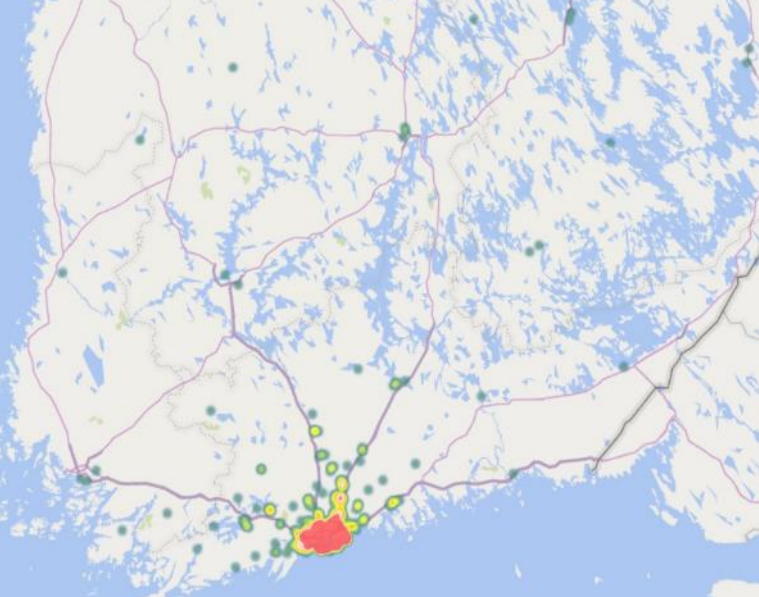
Sosiaali- ja terveystoiminnan käyttökustannukset alueella. Maan ka 3 319 €/asukas, Hkissä noin 400 euroa pienemmät kustannukset.

Yhdistyksen jäsenien keski-ikä, alle 40- ja yli 64-vuotiaiden osuus

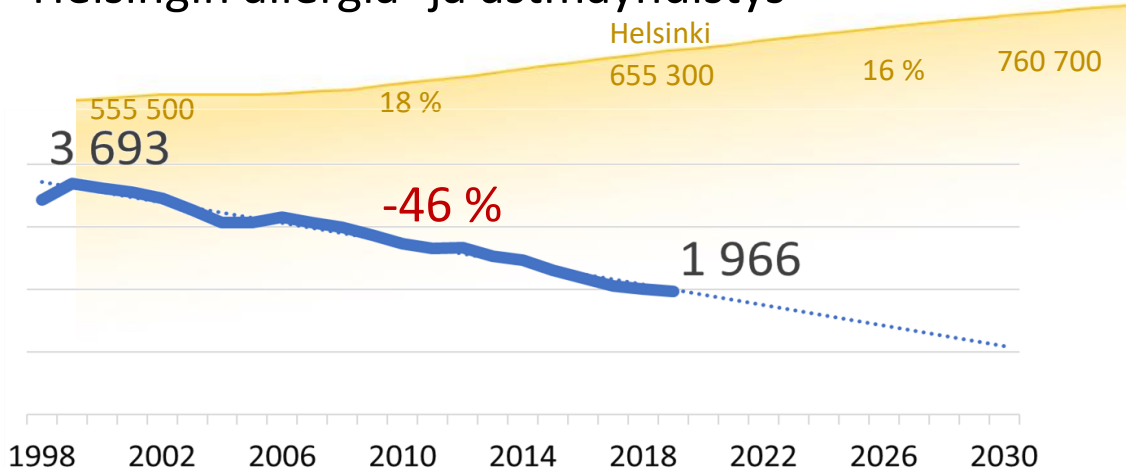
Jäsenyyden kesto, alle 2 vuotta ja yli 20 vuotta jäseninä olleiden osuus

Työttömien, lasten ja eläkeläisten määrä 100 työllistä kohden. Maan keskiarvo 133,5. Helsingissä huoltosuhte koko maata parempi.

Astman takia lääkekorvauksiin oikeutettujen määrä alueella. Jäsenmäärä verrattuna astman lääkekorvaukseen oikeutettujen määrään.

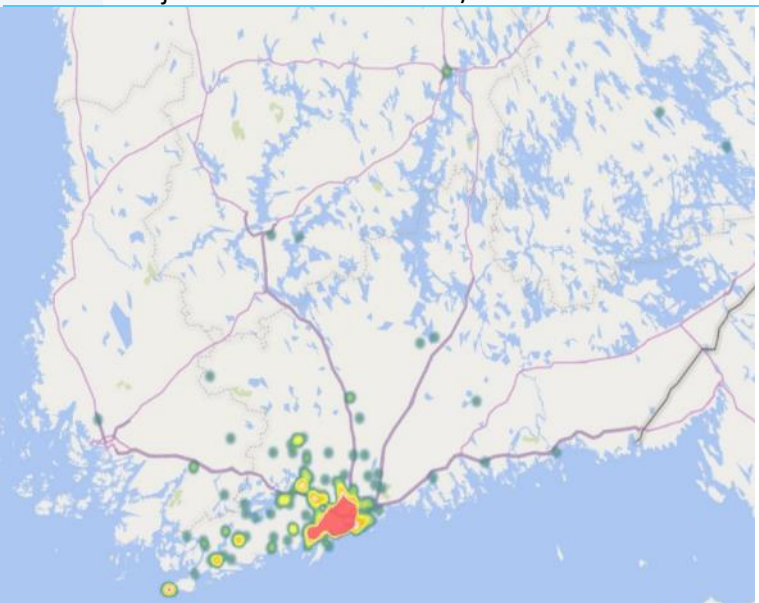


Helsingin allergia- ja astmayhdistys

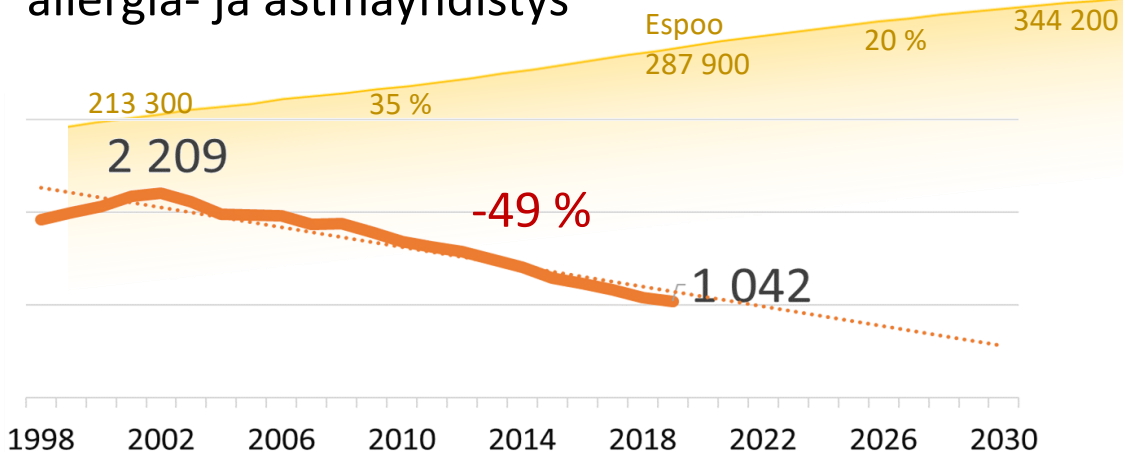


Kunta-tietoa	työllisyysaste (%)	48.9	6
	huoltosuhte (tal)	104	-29
	sos ja terv. h. kustannukset €/as	2 918	-400

Keski-ikä (ka 52,9 v)	57.1	ikä <40 v (ka 18%)	12 %	>64 v (ka 25%)	34 %
Jäsenyyden kesto (ka 13 v)	14.8	jäsenenä <2 v (ka 12%)	11 %	>20 v (ka 23%)	32 %
Astmaa (erit. korvausoik.)	22 700	jäsenet / astma =	9 %		

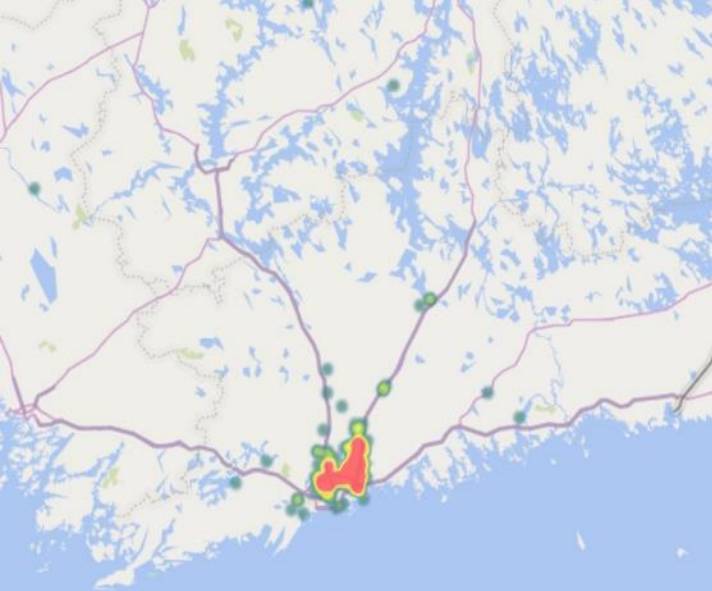


Espoon ja Länsi-Uusimaan allergia- ja astmayhdistys

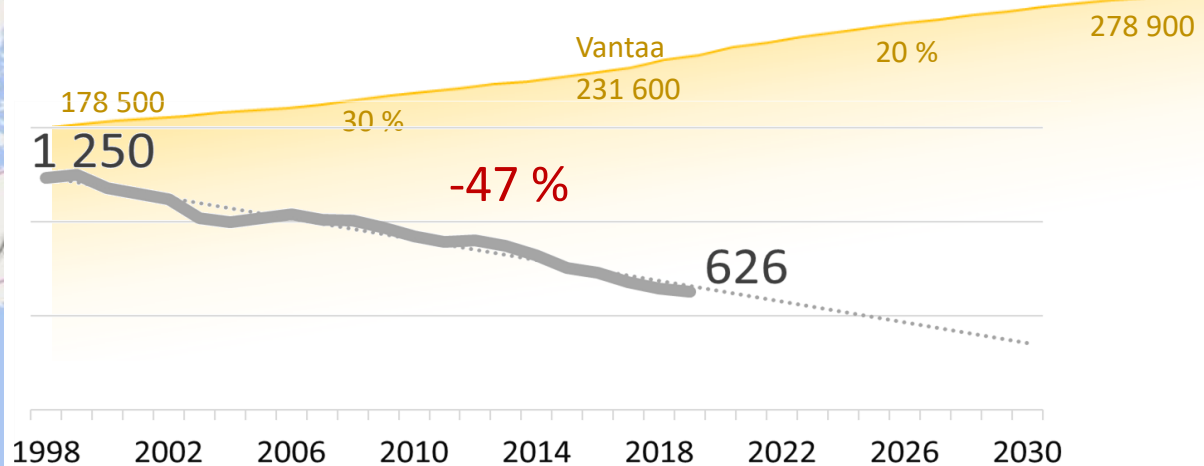


	työllisyysaste (%)	47.4	5
	huoltosuhte (tal)	111	-23
	sos ja terv. h. kustannukset €/as	2 603	-715

Keski-ikä (ka 52,9 v)	54.1	ikä <40 v (ka 18%)	13 %	>64 v (ka 25%)	23 %
Jäsenyyden kesto (ka 13 v)	14.8	jäsenenä <2 v (ka 12%)	8 %	>20 v (ka 23%)	28 %
Astmaa (erit. korvausoik.)	9 400	jäsenet / astma =	11 %		

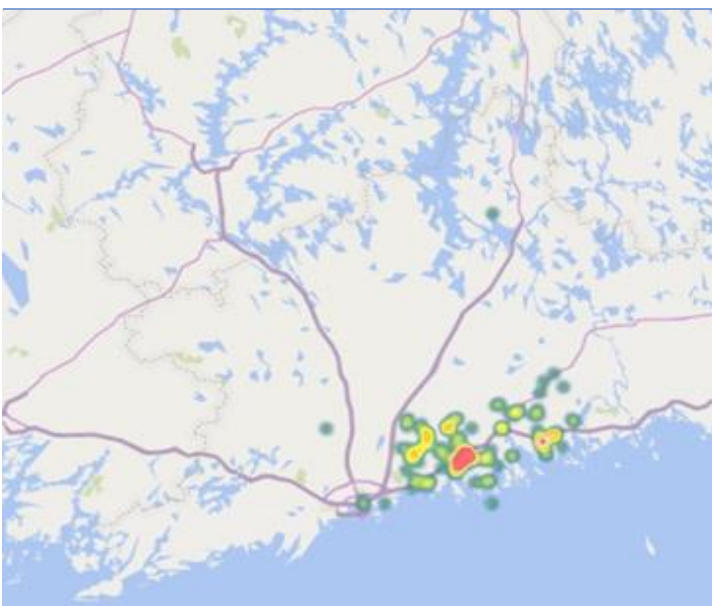


Vantaan ja Keravan allergia- ja astmayhdistys

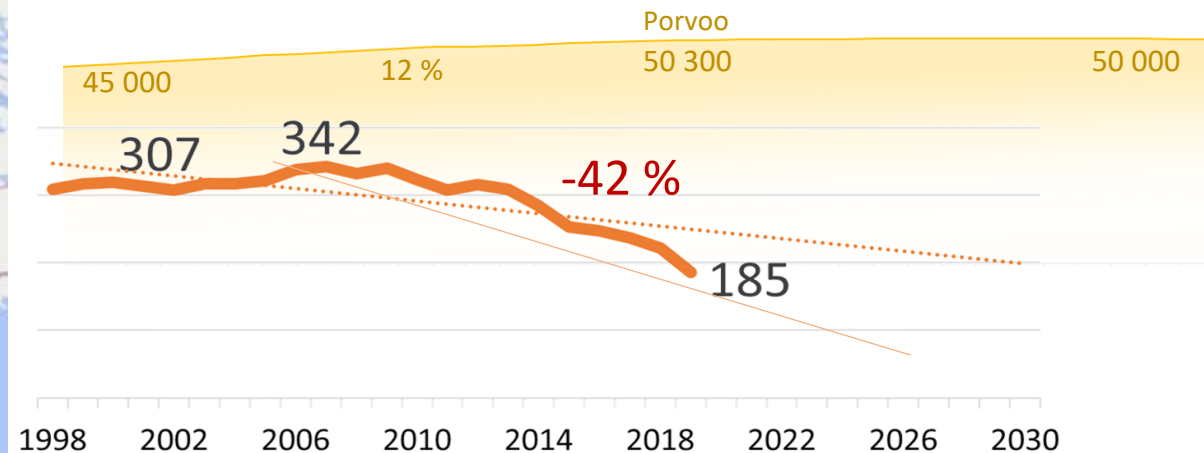


työllisyysaste (%)	48.7	6
huoltosuhte (tal)	105	-28
sos ja terv. h. kustannukset €/as	2 755	-564

Keski-ikä (ka 52,9 v)	52.1	ikä <40 v (ka 18%)	17 %	>64 v (ka 25%)	18 %
Jäsenyyden kesto (ka 13 v)	13.4	jäsenenä <2 v (ka 12%)	13 %	>20 v (ka 23%)	23 %
Astmaa (erit. korvausoik.)	8 600	jäsenet / astma =	7 %		

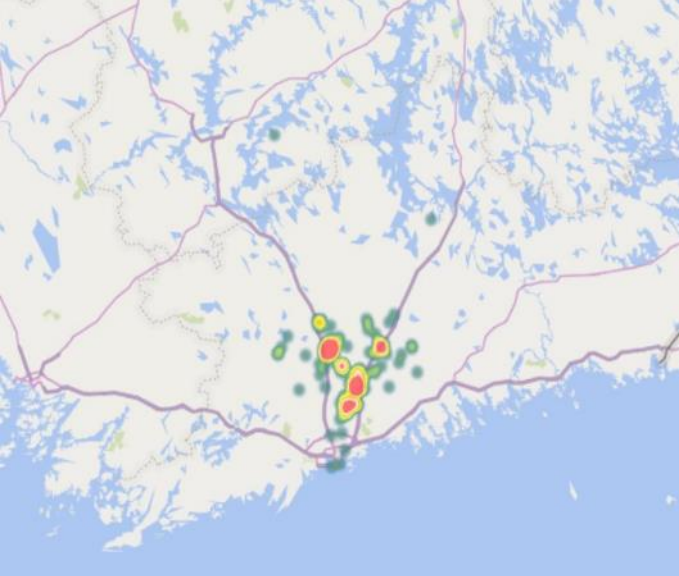


Porvoon allergia- ja astmayhdistys

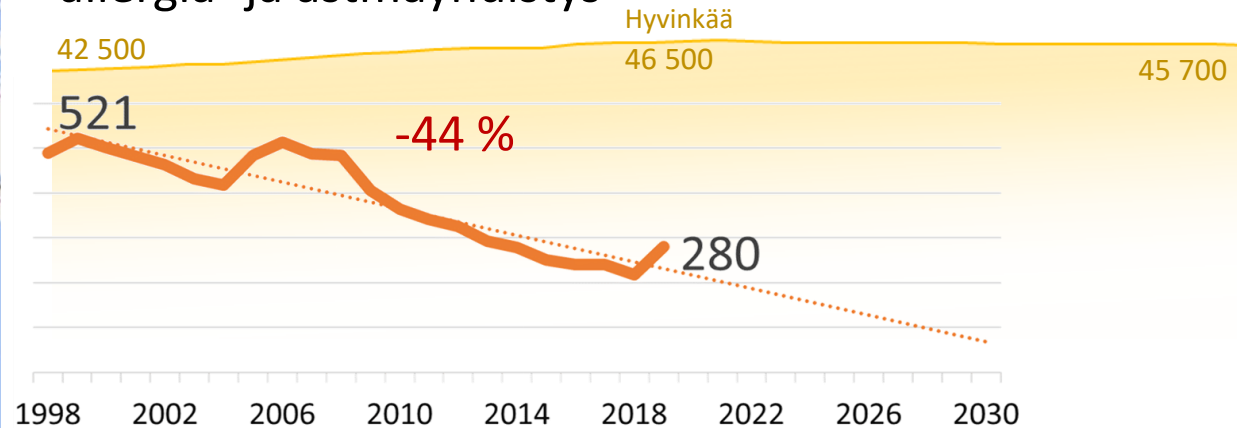


työllisyysaste (%)	45.0	2
huoltosuhte (tal)	122	-12
sos ja terv. h. kustannukset €/as	2 939	-380

Keski-ikä (ka 52,9 v)	51.9	ikä <40 v (ka 18%)	16 %	>64 v (ka 25%)	19 %
Jäsenyyden kesto (ka 13 v)	11.9	jäsenenä <2 v (ka 12%)	12 %	>20 v (ka 23%)	18 %
Astmaa (erit. korvausoik.)	2 200	jäsenet / astma =	8 %		

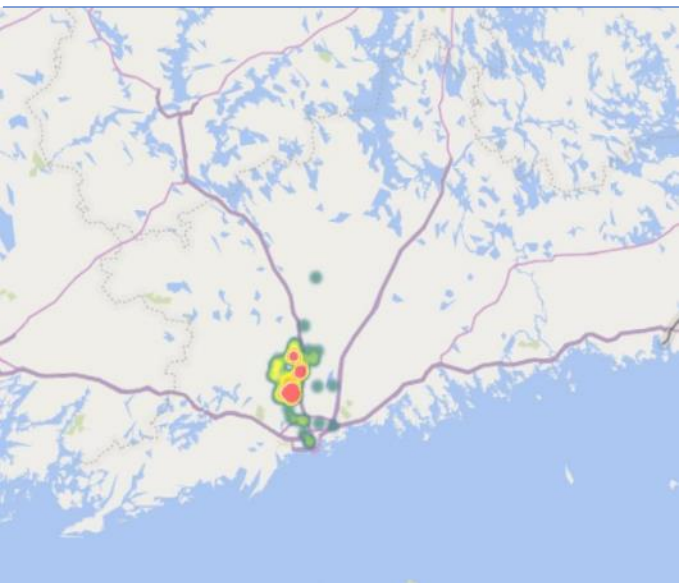


Hyvinkään allergia- ja astmayhdistys

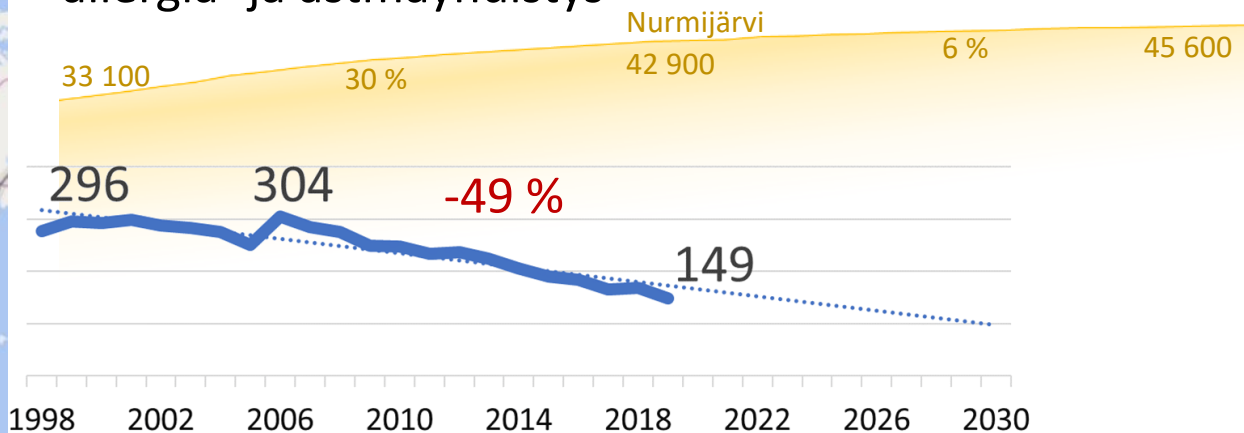


työllisyysaste (%)	44.5	2
huoltosuhte (tal)	125	-9
sos ja terv. h. kustannukset €/as	3 356	38

Keski-ikä (ka 52,9 v)	52.5	ikä <40 v (ka 18%)	17 %	>64 v (ka 25%)	23 %
Jäsenyyden kesto (ka 13 v)	11.0	jäsenenä <2 v (ka 12%)	11 %	>20 v (ka 23%)	13 %
Astmaa (erit. korvausoik.)	2 700	jäsenet / astma =	10 %		

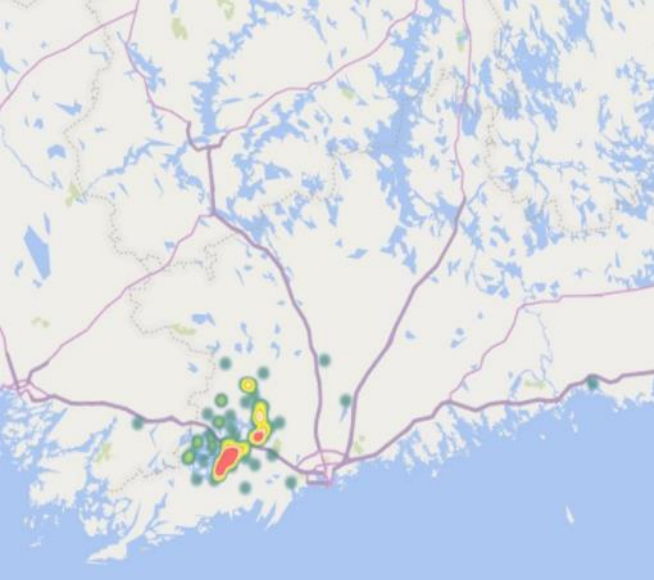


Nurmijärven allergia- ja astmayhdistys

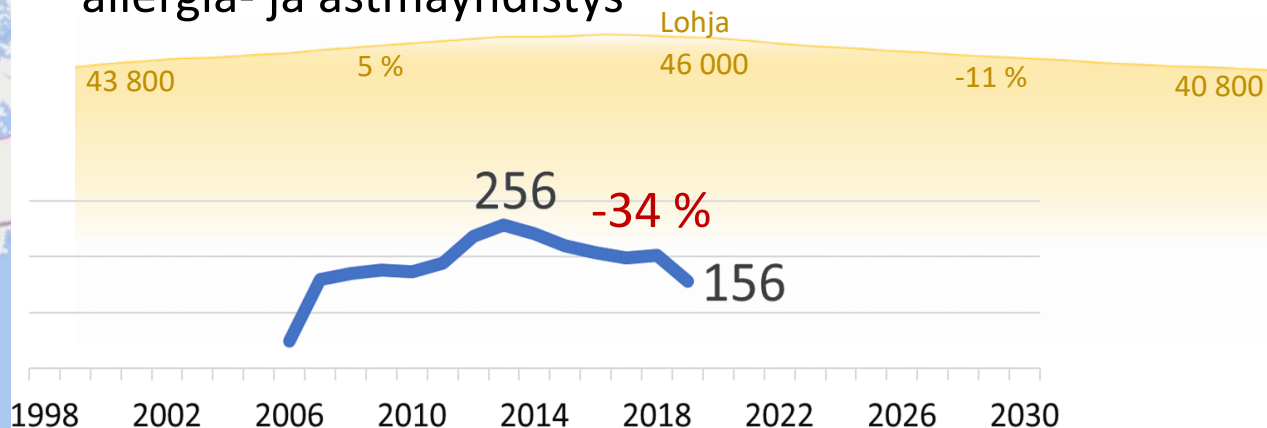


työllisyysaste (%)	47.3	5
huoltosuhte (tal)	112	-22
sos ja terv. h. kustannukset €/as	2 791	-527

Keski-ikä (ka 52,9 v)	54.3	ikä <40 v (ka 18%)	12 %	>64 v (ka 25%)	24 %
Jäsenyyden kesto (ka 13 v)	13.8	jäsenenä <2 v (ka 12%)	8 %	>20 v (ka 23%)	27 %
Astmaa (erit. korvausoik.)	2 100	jäsenet / astma =	7 %		

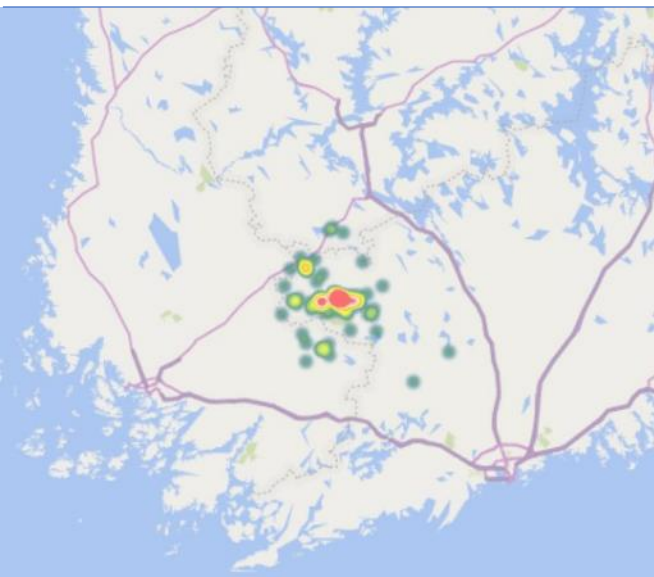


Lohjan allergia- ja astmayhdistys

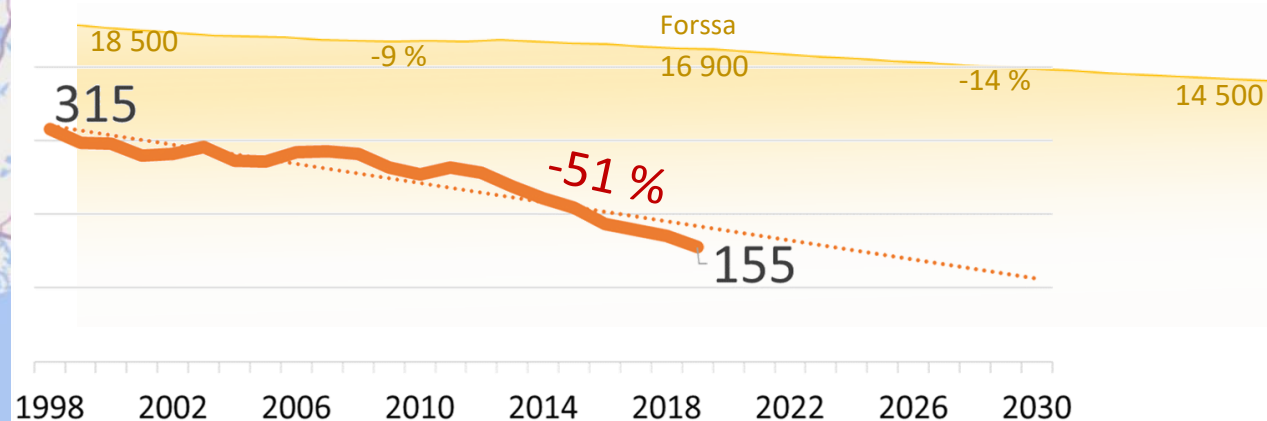


työllisyysaste (%)	42.5	0
huoltosuhte (tal)	135	2
sos ja terv. h. kustannukset €/as	3 339	21

Keski-ikä (ka 52,9 v)	53.7	ikä <40 v (ka 18%)	13 %	>64 v (ka 25%)	25 %
Jäsenyyden kesto (ka 13 v)	8.0	jäsenenä <2 v (ka 12%)	16 %	>20 v (ka 23%)	1 %
Astmaa (erit. korvausoik.)	2 200	jäsenet / astma =	7 %		

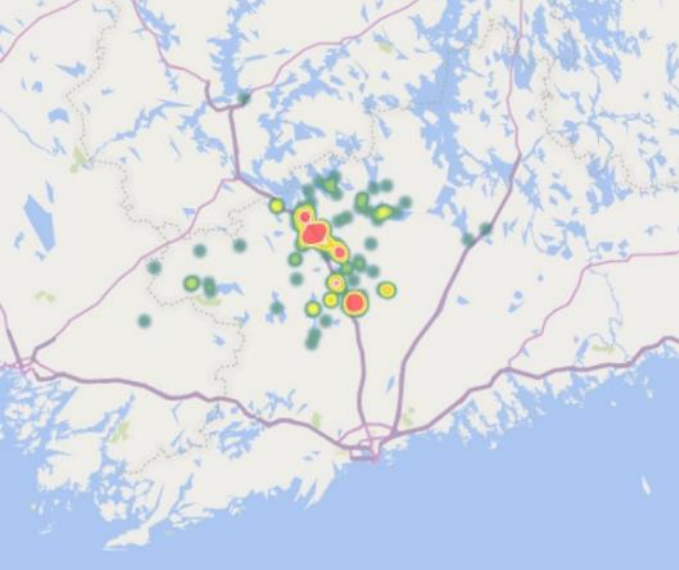


Forssan seudun allergia- ja astmayhdistys

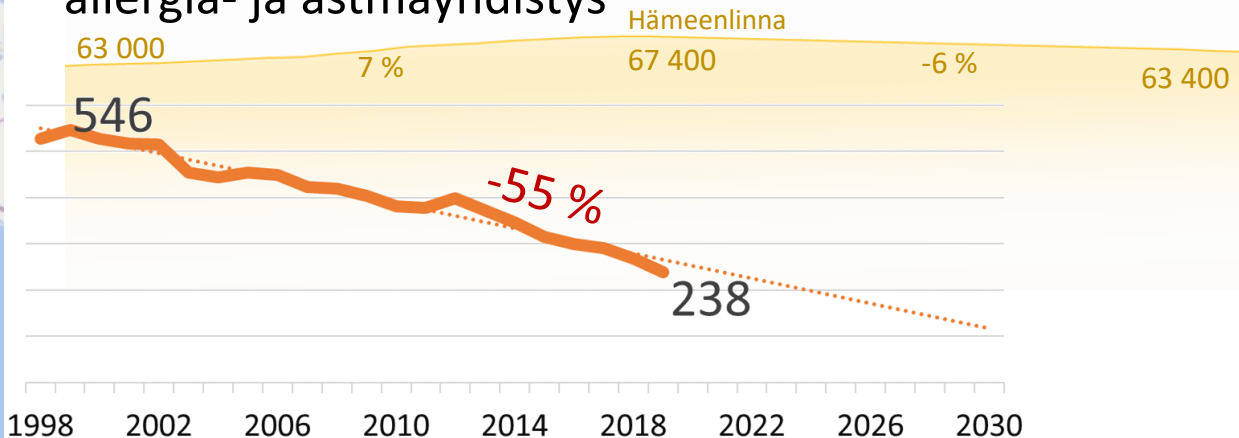


työllisyysaste (%)	37.8	-5
huoltosuhte (tal)	165	31
sos ja terv. h. kustannukset €/as	3 740	421

Keski-ikä (ka 52,9 v)	55.1	ikä <40 v (ka 18%)	15 %	>64 v (ka 25%)	28 %
Jäsenyyden kesto (ka 13 v)	15.0	jäsenenä <2 v (ka 12%)	7 %	>20 v (ka 23%)	32 %
Astmaa (erit. korvausoik.)	1 000	jäsenet / astma =	16 %		

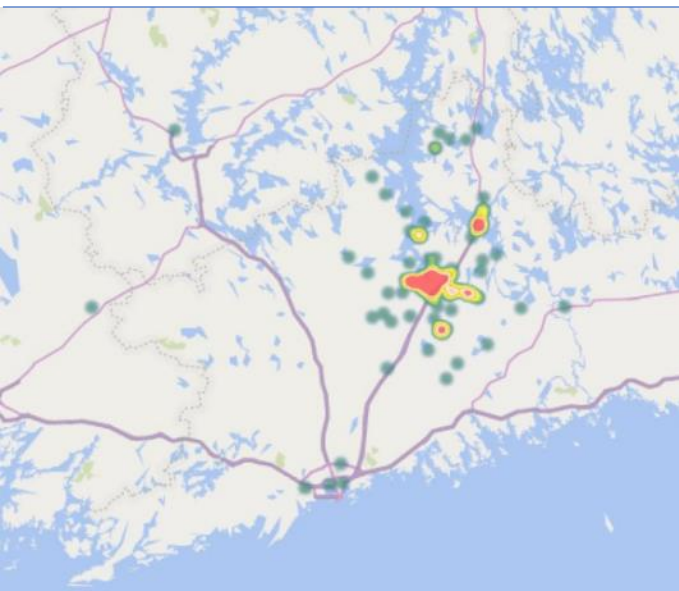


Hämeen allergia- ja astmayhdistys

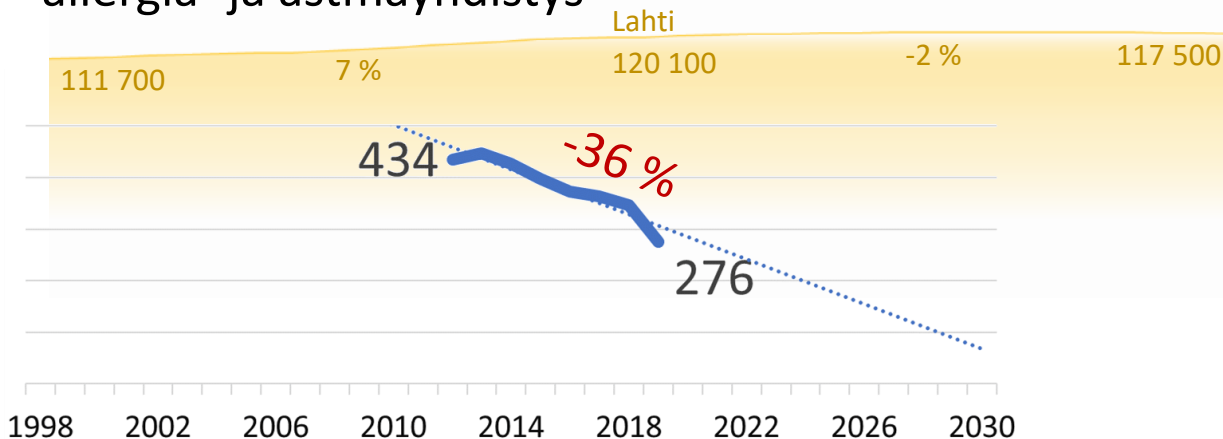


työllisyysaste (%)	41.7	-1
huoltosuhte (tal)	140	6
sos ja terv. h. kustannukset €/as	3 377	59

Keski-ikä (ka 52,9 v)	50.5	ikä <40 v (ka 18%)	18 %	>64 v (ka 25%)	15 %
Jäsenyyden kesto (ka 13 v)	12.9	jäsenenä <2 v (ka 12%)	12 %	>20 v (ka 23%)	23 %
Astmaa (erit. korvausoik.)	3 700	jäsenet / astma =	6 %		

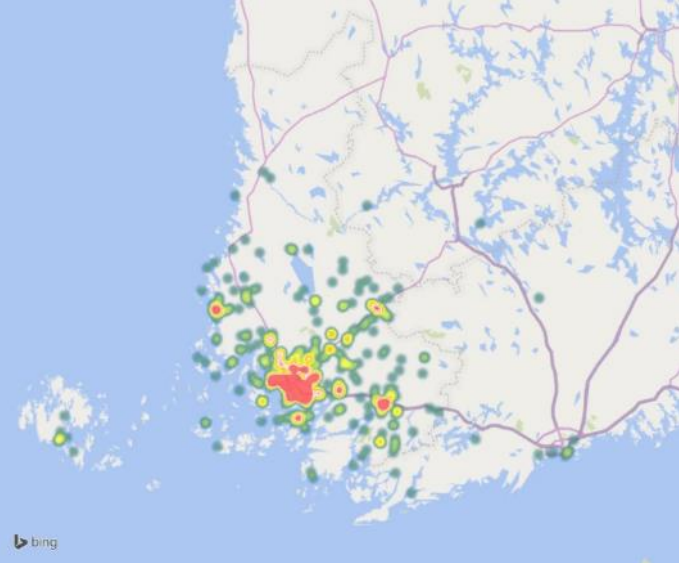


Päijät-Hämeen allergia- ja astmayhdistys

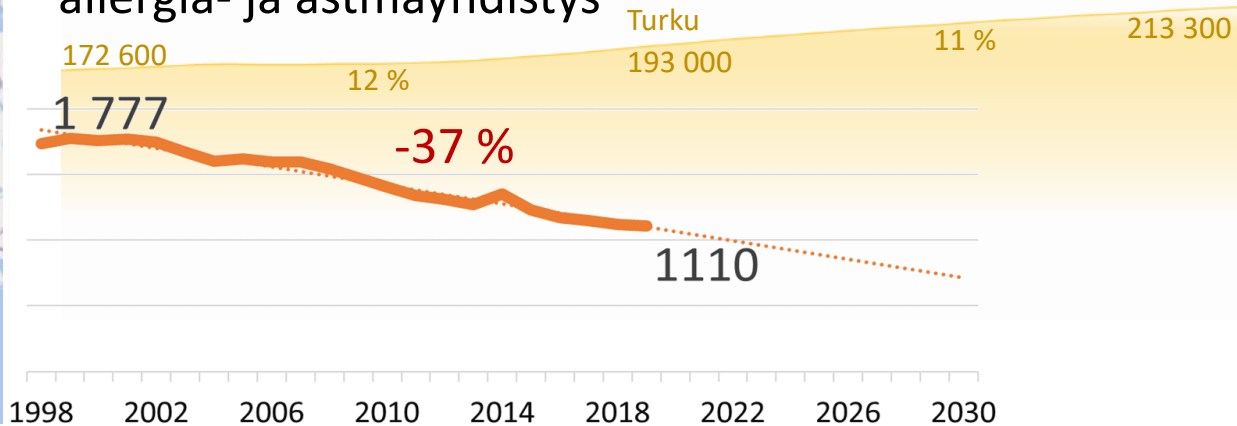


työllisyysaste (%)	39.3	-4
huoltosuhte (tal)	154	21
sos ja terv. h. kustannukset €/as	3 366	47

Keski-ikä (ka 52,9 v)	55.0	ikä <40 v (ka 18%)	12 %	>64 v (ka 25%)	26 %
Jäsenyyden kesto (ka 13 v)	11.9	jäsenenä <2 v (ka 12%)	13 %	>20 v (ka 23%)	22 %
Astmaa (erit. korvausoik.)	5 400	jäsenet / astma =	5 %		

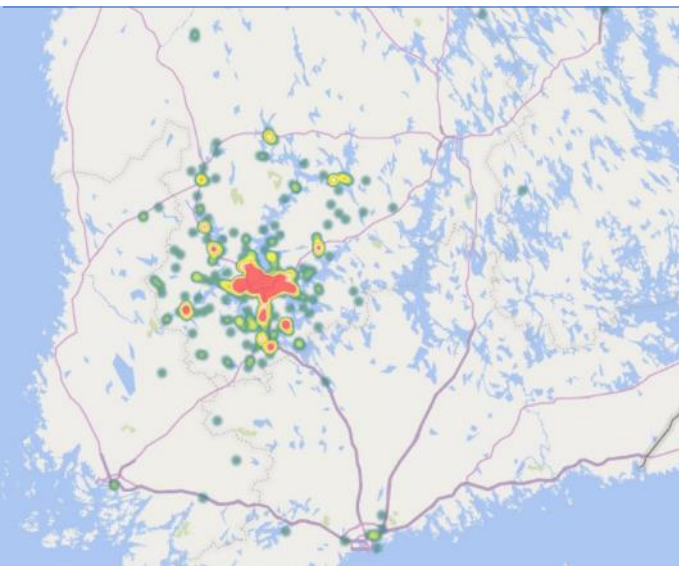


Lounais-Suomen allergia- ja astmayhdistys

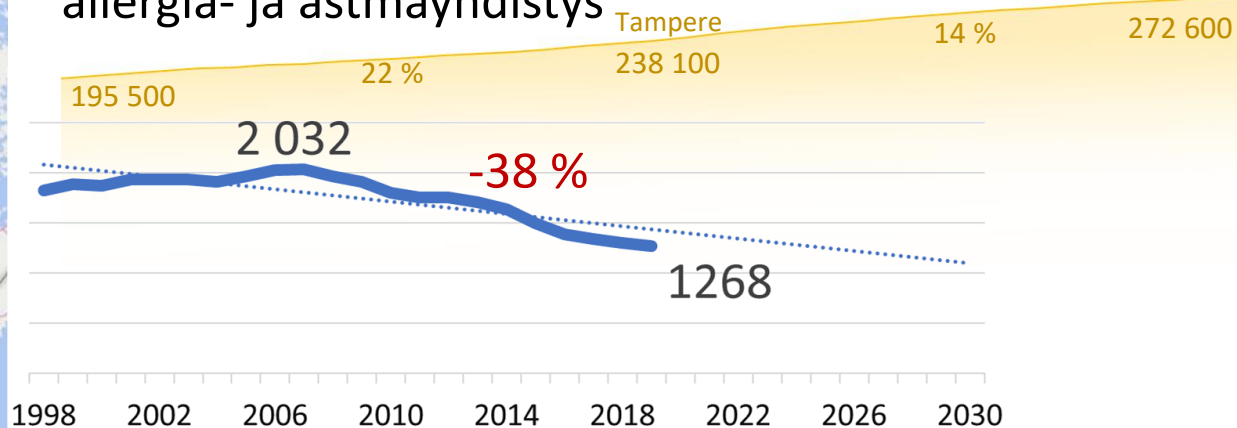


työllisyysaste (%)	43.7	1
huoltosuhte (tal)	129	-5
sos ja terv. h. kustannukset €/as	3 373	55

Keski-ikä (ka 52,9 v)	54.3	ikä <40 v (ka 18%)	13 %	>64 v (ka 25%)	26 %
Jäsenyyden kesto (ka 13 v)	14.1	jäsenenä <2 v (ka 12%)	11 %	>20 v (ka 23%)	28 %
Astmaa (erit. korvausoik.)	7 000	jäsenet / astma =	18 %		

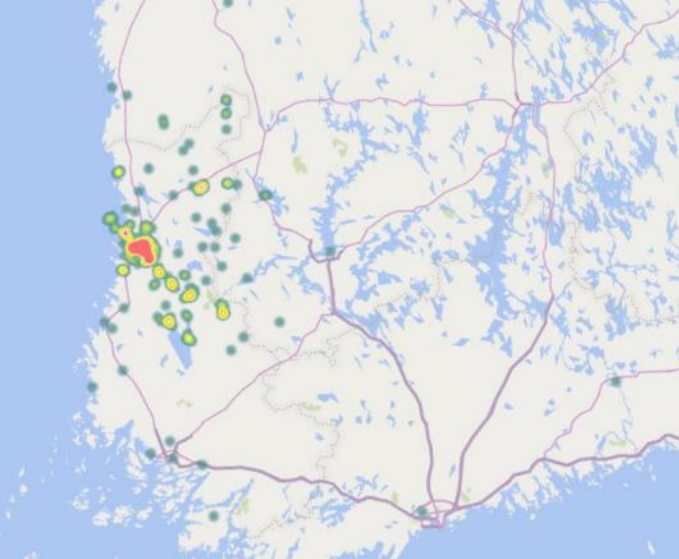


Pirkanmaan allergia- ja astmayhdistys

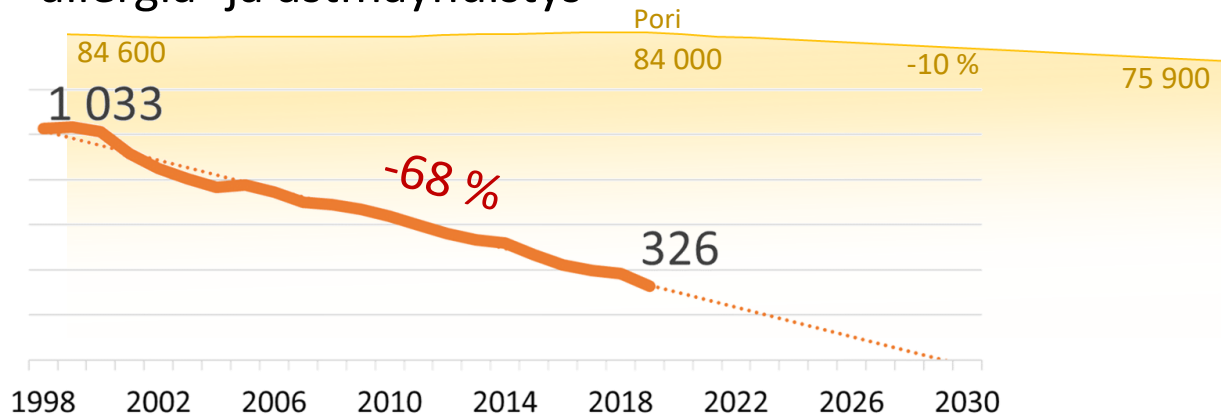


työllisyysaste (%)	44.6	2
huoltosuhte (tal)	124	-9
sos ja terv. h. kustannukset €/as	3 303	-16

Keski-ikä (ka 52,9 v)	53.1	ikä <40 v (ka 18%)	17 %	>64 v (ka 25%)	22 %
Jäsenyyden kesto (ka 13 v)	13.8	jäsenenä <2 v (ka 12%)	11 %	>20 v (ka 23%)	26 %
Astmaa (erit. korvausoik.)	9 100	jäsenet / astma =	12 %		

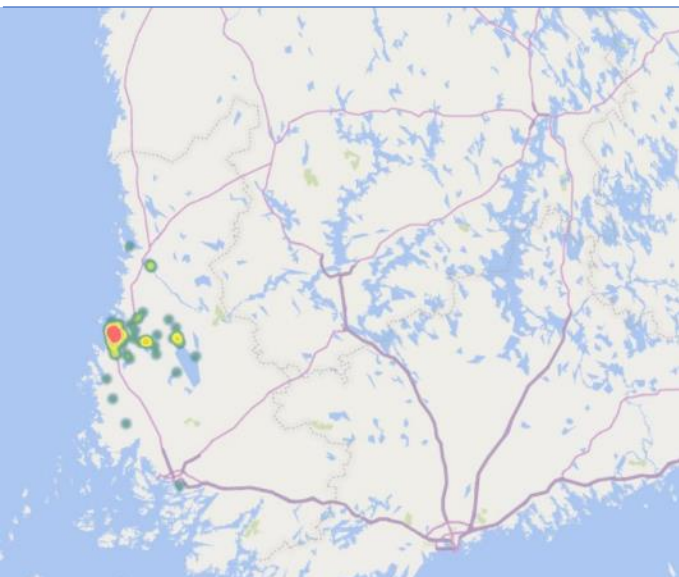


Satakunnan allergia- ja astmayhdistys

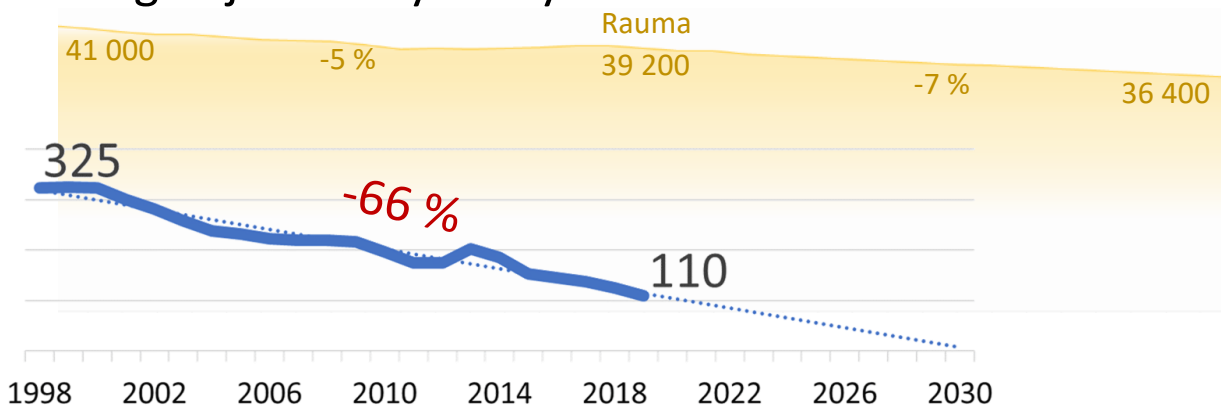


työllisyysaste (%)	39.8	-3
huoltosuhte (tal)	152	18
sos ja terv. h. kustannukset €/as	3 445	127

Keski-ikä (ka 52,9 v)	57.6	ikä <40 v (ka 18%)	13 %	>64 v (ka 25%)	34 %
Jäsenyyden kesto (ka 13 v)	16.1	jäsenenä <2 v (ka 12%)	6 %	>20 v (ka 23%)	38 %
Astmaa (erit. korvausoik.)	3 200	jäsenet / astma =	10 %		

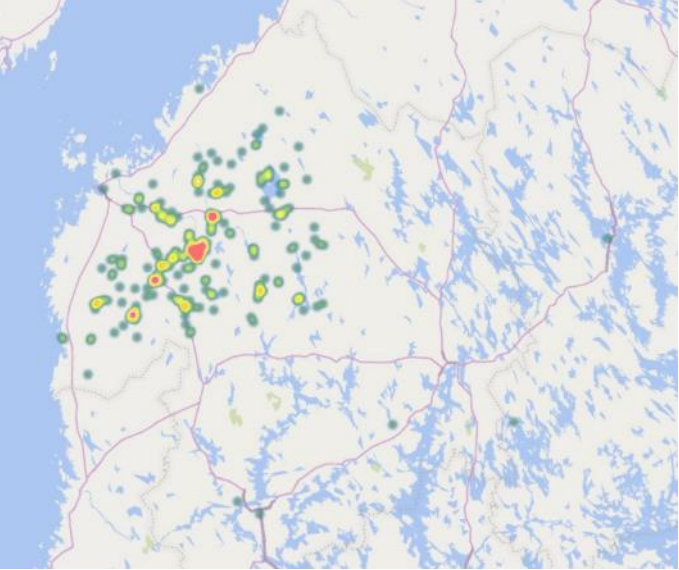


Rauman allergia- ja astmayhdistys

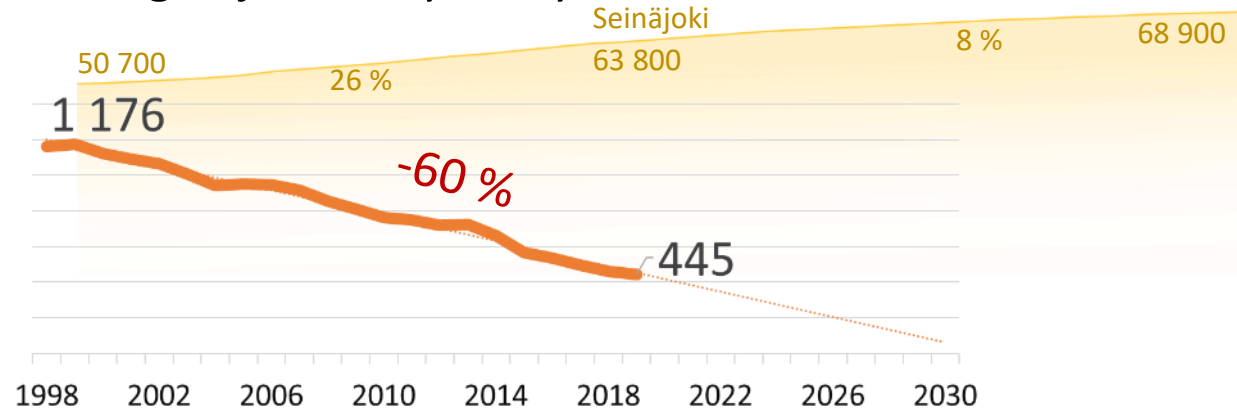


työllisyysaste (%)	42.3	-1
huoltosuhte (tal)	137	3
sos ja terv. h. kustannukset €/as	3 504	186

Keski-ikä (ka 52,9 v)	57.6	ikä <40 v (ka 18%)	13 %	>64 v (ka 25%)	34 %
Jäsenyyden kesto (ka 13 v)	16.1	jäsenenä <2 v (ka 12%)	6 %	>20 v (ka 23%)	38 %
Astmaa (erit. korvausoik.)	1 500	jäsenet / astma =	7 %		

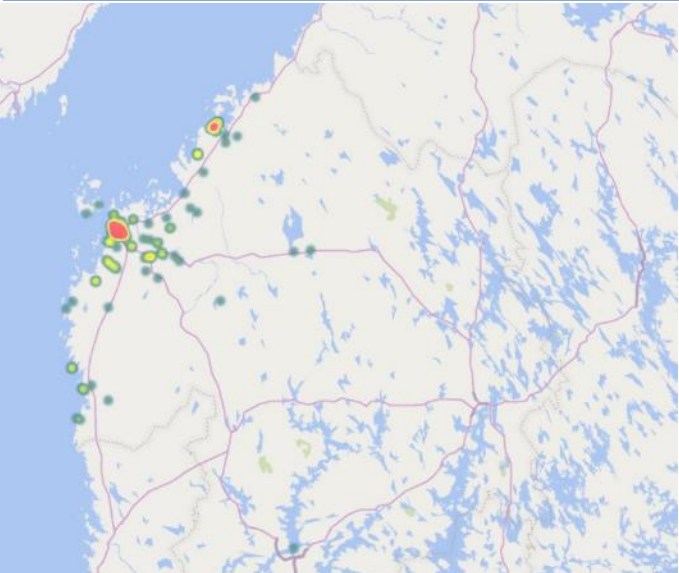


Etelä-Pohjanmaan allergia- ja astmayhdistys

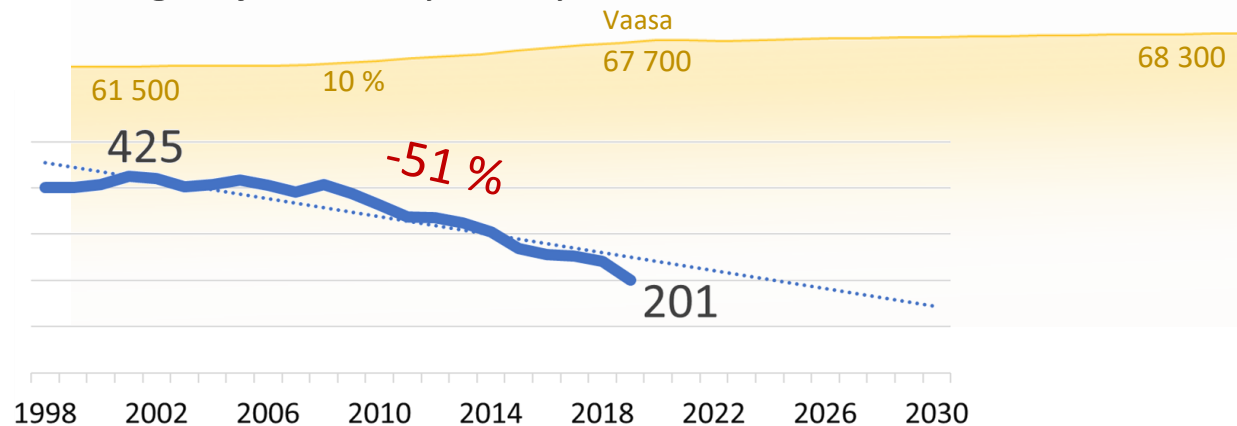


työllisyysaste (%)	44.2	1
huoltosuhte (tal)	126	-7
sos ja terv. h. kustannukset €/as	3 390	71

Keski-ikä (ka 52,9 v)	55.1	ikä <40 v (ka 18%)	11 %	>64 v (ka 25%)	27 %
Jäsenyyden kesto (ka 13 v)	16.3	jäsenenä <2 v (ka 12%)	8 %	>20 v (ka 23%)	34 %
Astmaa (erit. korvausoik.)	2 900	jäsenet / astma =	7 %		

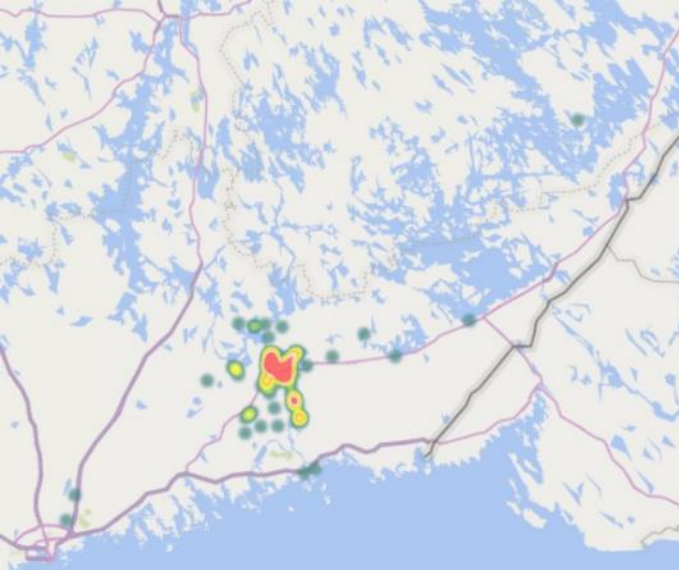


Vaasan allergia- ja astmayhdistys

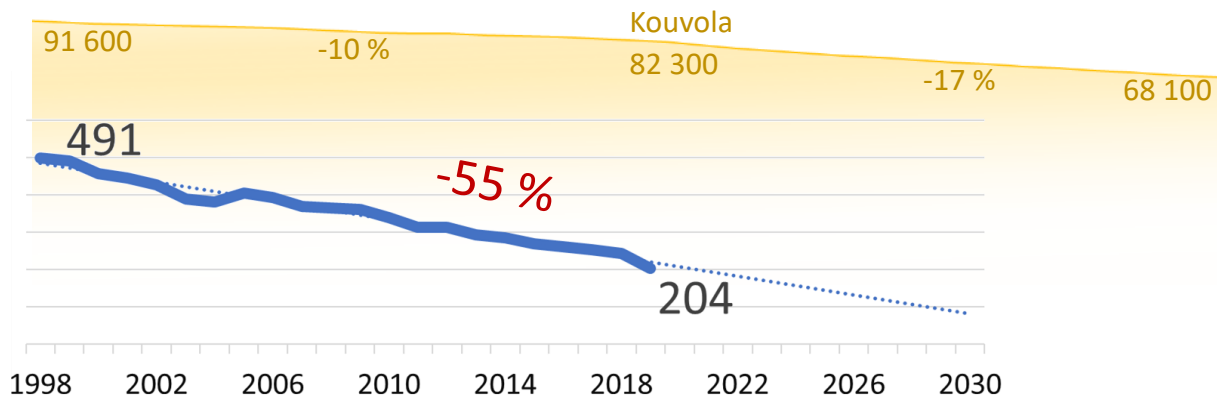


työllisyysaste (%)	44.7	2
huoltosuhte (tal)	124	-10
sos ja terv. h. kustannukset €/as	3 099	-220

Keski-ikä (ka 52,9 v)	52.1	ikä <40 v (ka 18%)	17 %	>64 v (ka 25%)	18 %
Jäsenyyden kesto (ka 13 v)	13.4	jäsenenä <2 v (ka 12%)	13 %	>20 v (ka 23%)	23 %
Astmaa (erit. korvausoik.)	3 100	jäsenet / astma =	14 %		

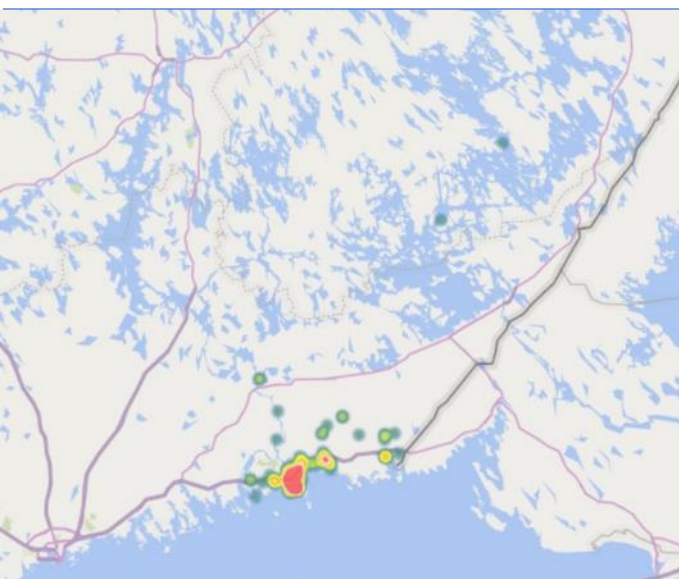


Pohjois-Kymen allergia- ja astmayhdistys

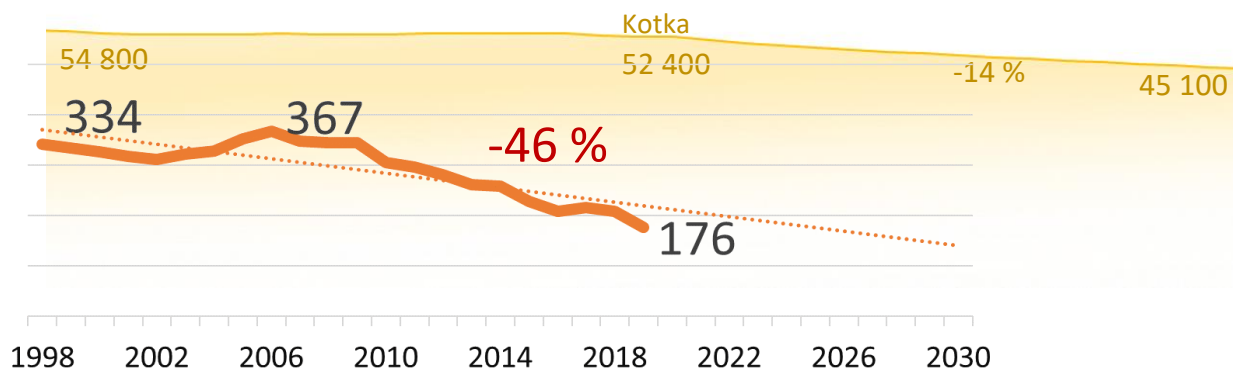


työllisyysaste (%)	38.9	-4
huoltosuhte (tal)	157	24
sos ja terv. h. kustannukset €/as	3 840	522

Keski-ikä (ka 52,9 v)	55.3	ikä <40 v (ka 18%)	10 %	>64 v (ka 25%)	26 %
Jäsenyyden kesto (ka 13 v)	14.6	jäsenenä <2 v (ka 12%)	11 %	>20 v (ka 23%)	27 %
Astmaa (erit. korvausoik.)	4 000	jäsenet / astma =	5 %		

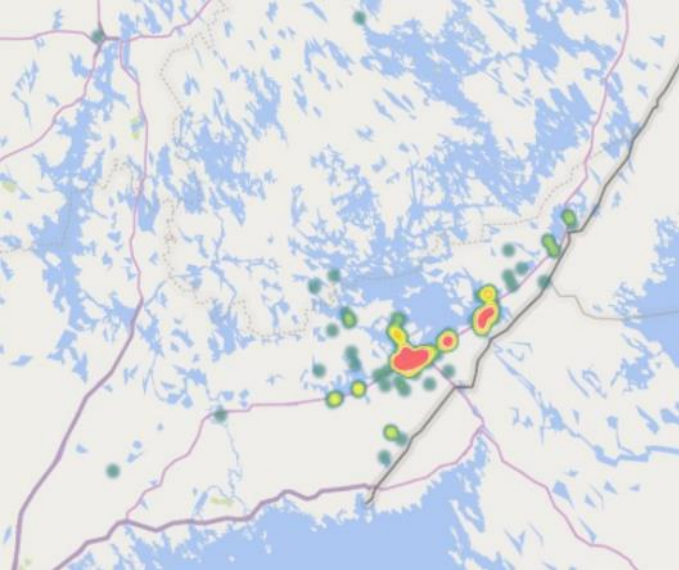


Etelä-Kymenlaakson allergia- ja astmayhdistys

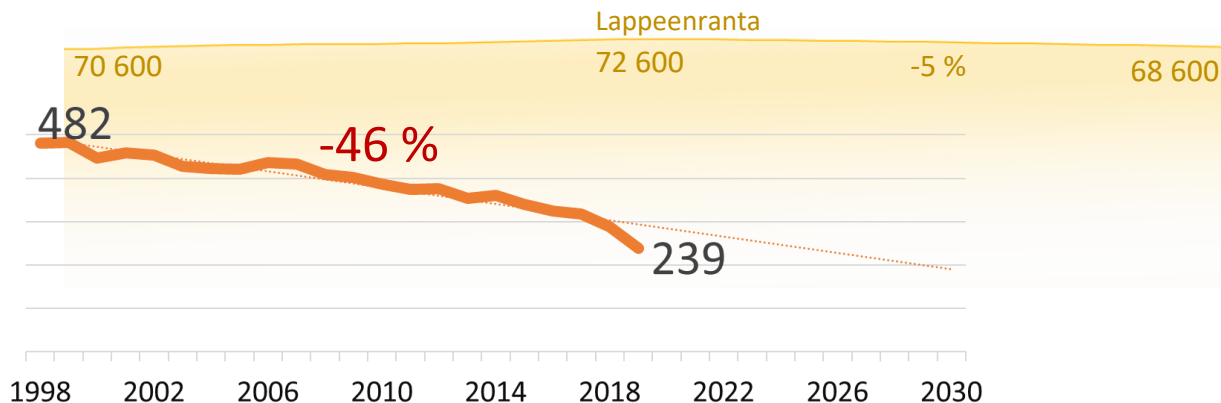


työllisyysaste (%)	37.6	-5
huoltosuhte (tal)	166	33
sos ja terv. h. kustannukset €/as	4 129	811

Keski-ikä (ka 52,9 v)	53.2	ikä <40 v (ka 18%)	17 %	>64 v (ka 25%)	25 %
Jäsenyyden kesto (ka 13 v)	13.5	jäsenenä <2 v (ka 12%)	10 %	>20 v (ka 23%)	23 %
Astmaa (erit. korvausoik.)	2 400	jäsenet / astma =	7 %		

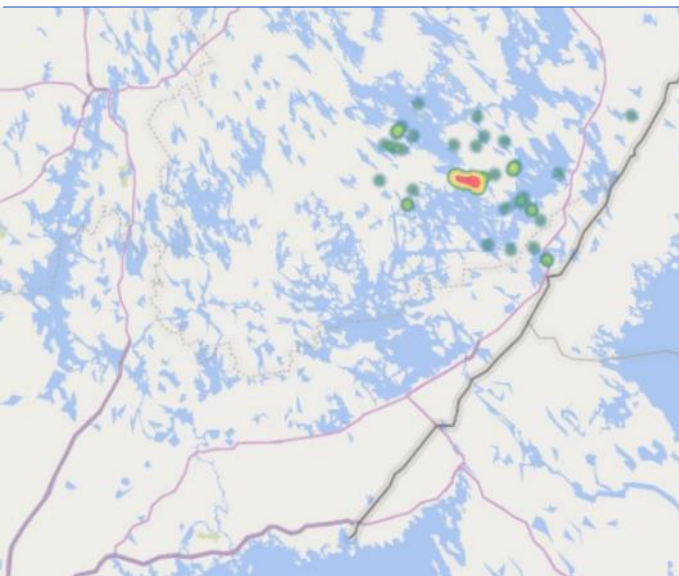


Etelä-Karjalan allergia- ja astmayhdistys

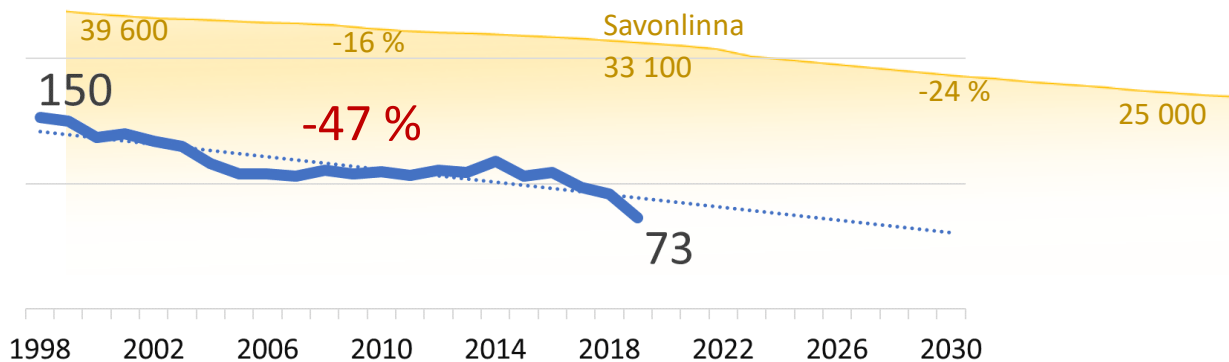


työllisyysaste (%)	40.7	-2
huoltosuhte (tal)	145	12
sos ja terv. h. kustannukset €/as	3 404	85

Keski-ikä (ka 52,9 v)	56.1	ikä <40 v (ka 18%)	14 %	>64 v (ka 25%)	33 %
Jäsenyyden kesto (ka 13 v)	13.2	jäsenenä <2 v (ka 12%)	10 %	>20 v (ka 23%)	23 %
Astmaa (erit. korvausoik.)	4 000	jäsenet / astma =	6 %		

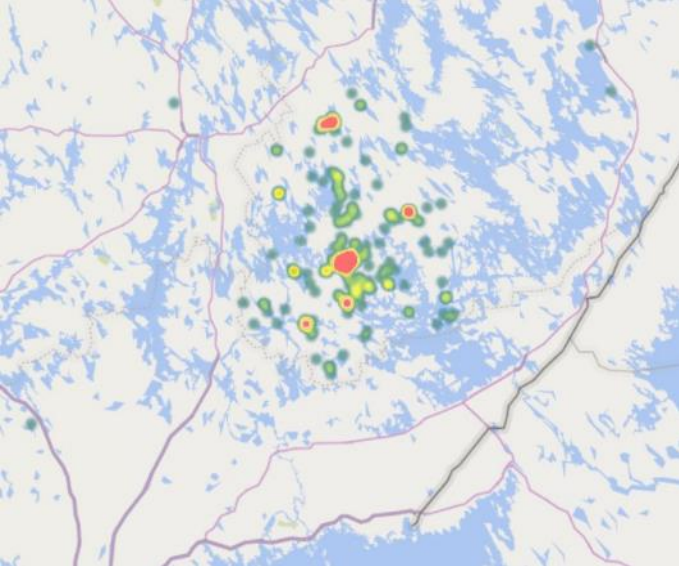


Savonlinnan allergia- ja astmayhdistys

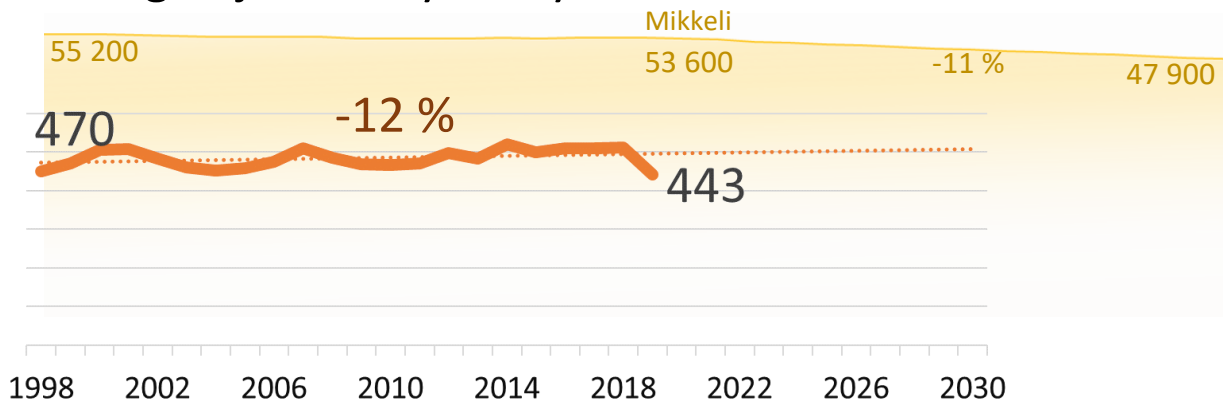


työllisyysaste (%)	36.4	-6
huoltosuhte (tal)	175	41
sos ja terv. h. kustannukset €/as	4 508	1189

Keski-ikä (ka 52,9 v)	53.0	ikä <40 v (ka 18%)	15 %	>64 v (ka 25%)	20 %
Jäsenyyden kesto (ka 13 v)	13.8	jäsenenä <2 v (ka 12%)	6 %	>20 v (ka 23%)	27 %
Astmaa (erit. korvausoik.)	2 100	jäsenet / astma =	3 %		

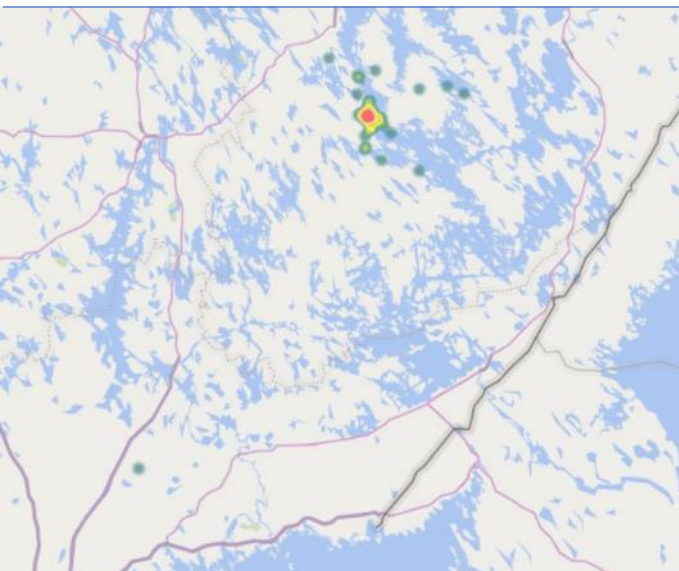


Mikkelin seudun allergia- ja astmayhdistys

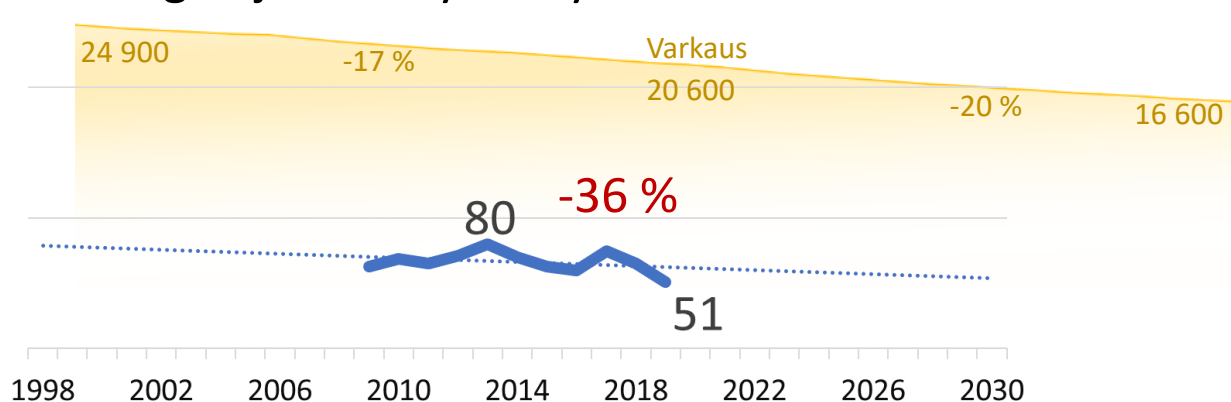


työllisyysaste (%)	40.4	-2
huoltosuhte (tal)	148	14
sos ja terv. h. kustannukset €/as	3 581	262

Keski-ikä (ka 52,9 v)	59.5	ikä <40 v (ka 18%)	9 %	>64 v (ka 25%)	40 %
Jäsenyyden kesto (ka 13 v)	8.6	jäsenenä <2 v (ka 12%)	19 %	>20 v (ka 23%)	11 %
Astmaa (erit. korvausoik.)	3 000	jäsenet / astma =	15 %		



Varkauden seudun allergia- ja astmayhdistys

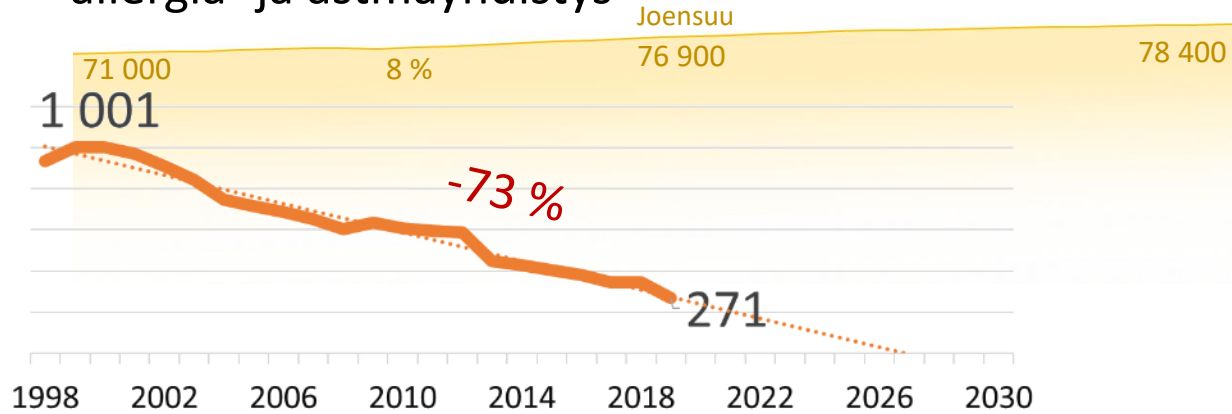


työllisyysaste (%)	35.0	-8
huoltosuhte (tal)	186	52
sos ja terv. h. kustannukset €/as	4 038	719

Keski-ikä (ka 52,9 v)	55.1	ikä <40 v (ka 18%)	18 %	>64 v (ka 25%)	39 %
Jäsenyyden kesto (ka 13 v)	6.5	jäsenenä <2 v (ka 12%)	25 %	>20 v (ka 23%)	0 %
Astmaa (erit. korvausoik.)	1 800	jäsenet / astma =	3 %		

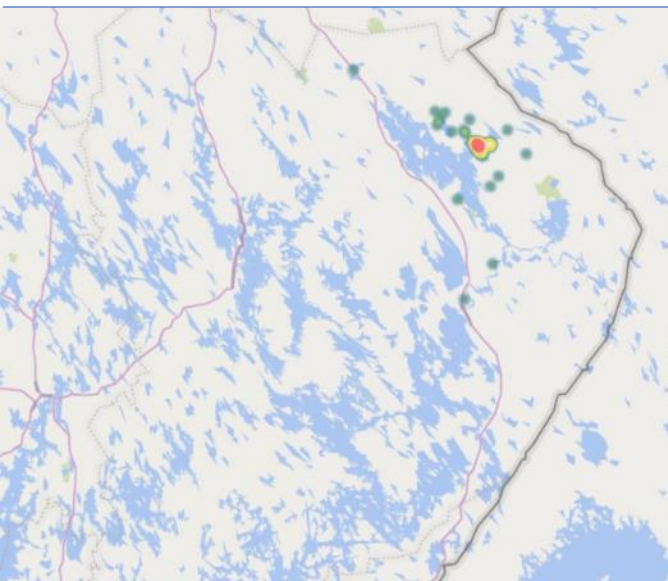


Pohjois-Karjalan allergia- ja astmayhdistys

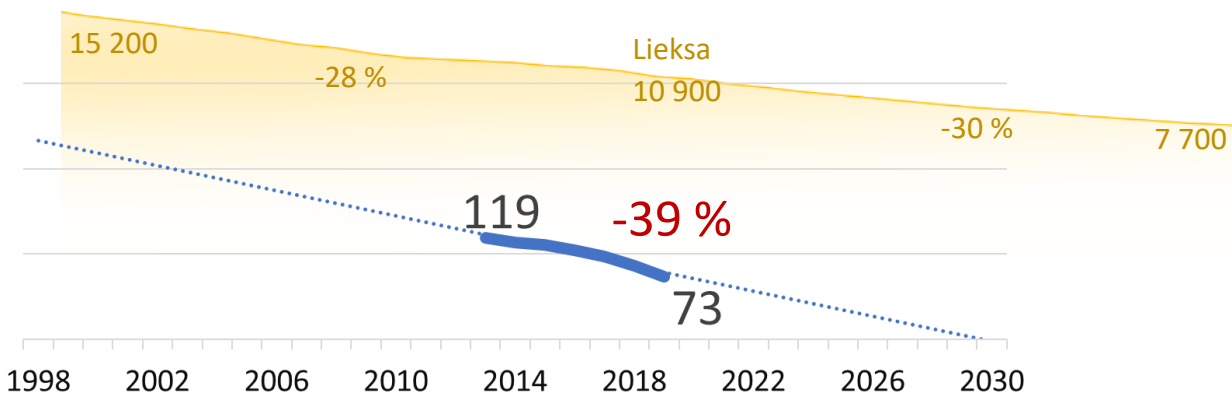


työllisyysaste (%)	39.6	-3
huoltosuhte (tal)	153	19
sos ja terv. h. kustannukset €/as	3 166	-152

Keski-ikä (ka 52,9 v)	55.1	ikä <40 v (ka 18%)	16 %	>64 v (ka 25%)	26 %
Jäsenyyden kesto (ka 13 v)	13.5	jäsenenä <2 v (ka 12%)	14 %	>20 v (ka 23%)	28 %
Astmaa (erit. korvausoik.)	5 200	jäsenet / astma =	5 %		

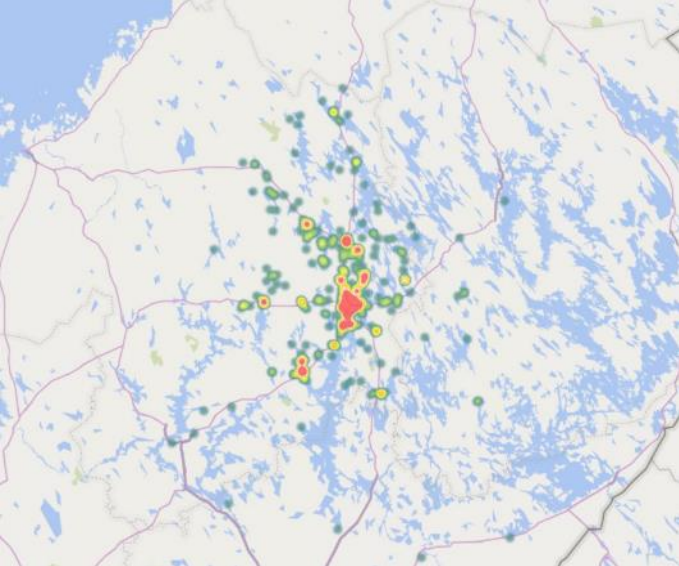


Lieksan allergia- ja astmayhdistys



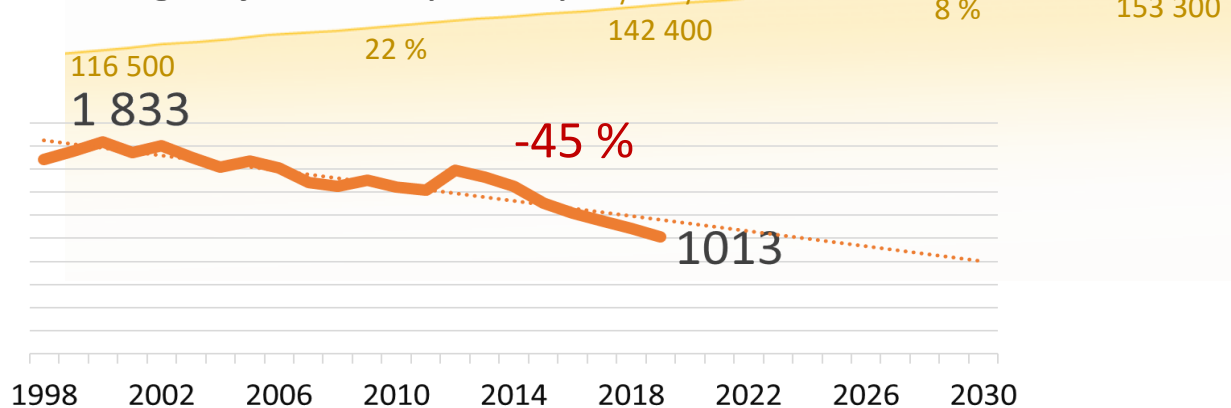
työllisyysaste (%)	31.6	-11
huoltosuhte (tal)	216	83
sos ja terv. h. kustannukset €/as	4 514	1195

Keski-ikä (ka 52,9 v)	56.5	ikä <40 v (ka 18%)	7 %	>64 v (ka 25%)	27 %
Jäsenyyden kesto (ka 13 v)	10.2	jäsenenä <2 v (ka 12%)	10 %	>20 v (ka 23%)	15 %
Astmaa (erit. korvausoik.)	900	jäsenet / astma =	8 %		



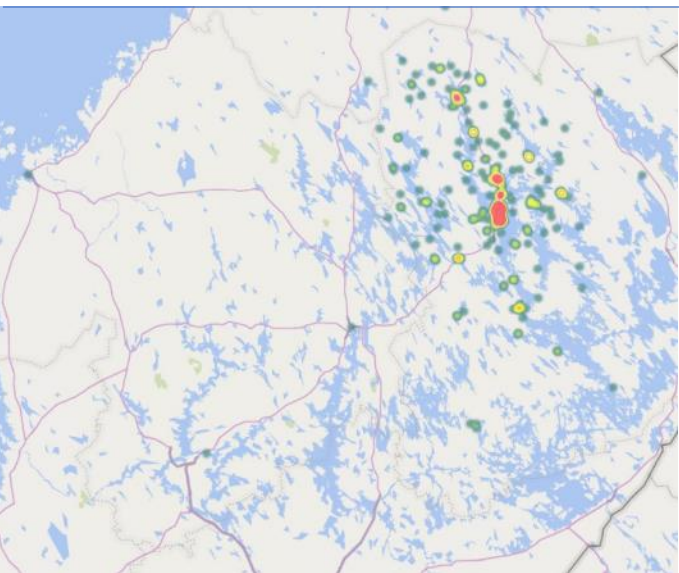
Keski-Suomen allergia- ja astmayhdistys

Jyväskylä



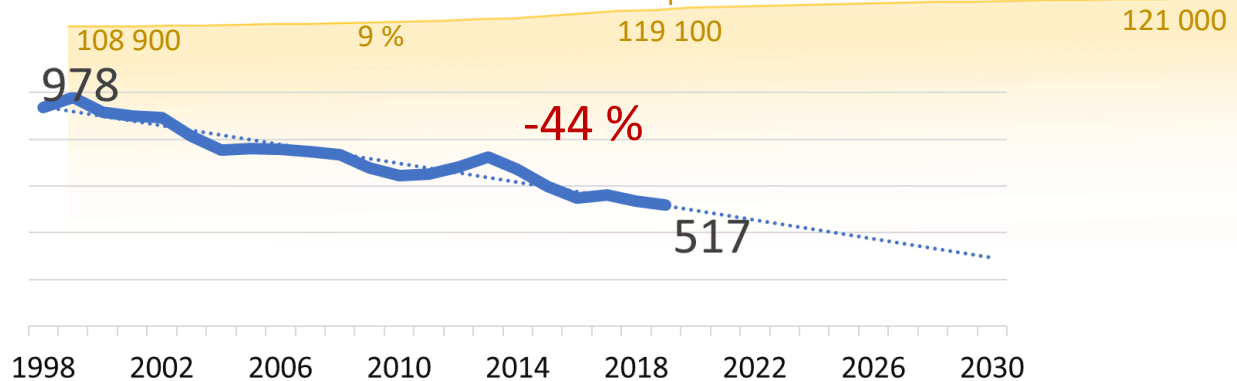
työllisyysaste (%)	42.6	0
huoltosuhte (tal)	135	1
sos ja terv. h. kustannukset €/as	2 924	-395

Keski-ikä (ka 52,9 v)	57.9	ikä <40 v (ka 18%)	13 %	>64 v (ka 25%)	37 %
Jäsenyyden kesto (ka 13 v)	15.0	jäsenenä <2 v (ka 12%)	8 %	>20 v (ka 23%)	27 %
Astmaa (erit. korvausoik.)	7 500	jäsenet / astma =	14 %		



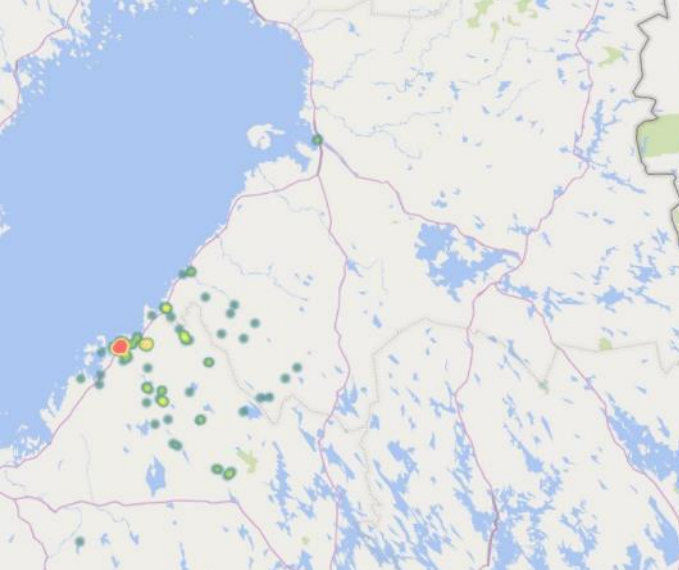
Pohjois-Savon allergia- ja astmayhdistys

Kuopio

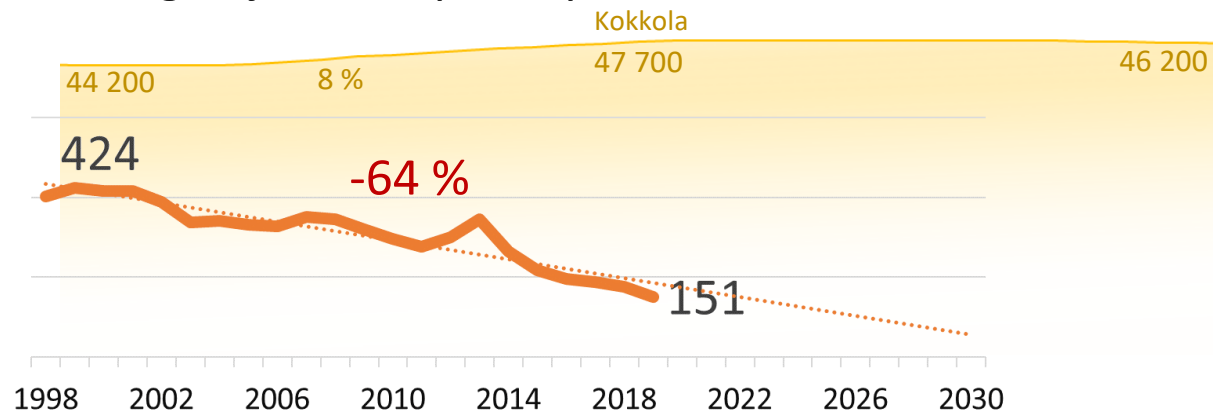


työllisyysaste (%)	42.7	0
huoltosuhte (tal)	134	1
sos ja terv. h. kustannukset €/as	3 492	173

Keski-ikä (ka 52,9 v)	51.1	ikä <40 v (ka 18%)	20 %	>64 v (ka 25%)	18 %
Jäsenyyden kesto (ka 13 v)	11.6	jäsenenä <2 v (ka 12%)	15 %	>20 v (ka 23%)	20 %
Astmaa (erit. korvausoik.)	7 600	jäsenet / astma =	7 %		

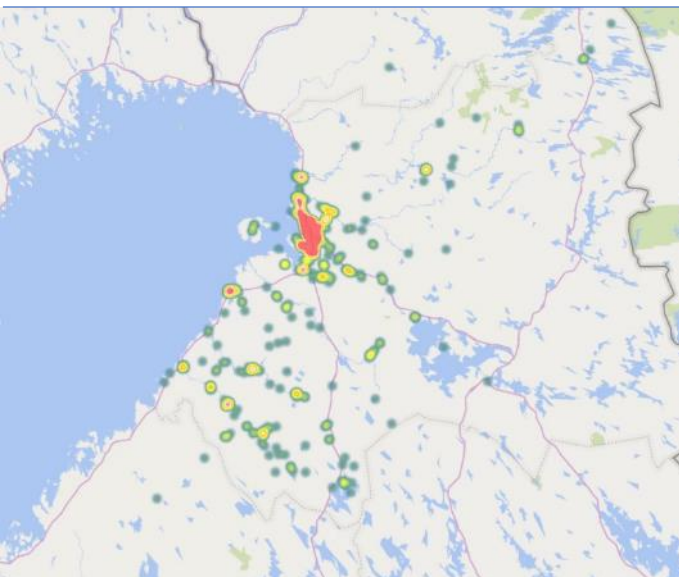


Keski-Pohjanmaan allergia- ja astmayhdistys

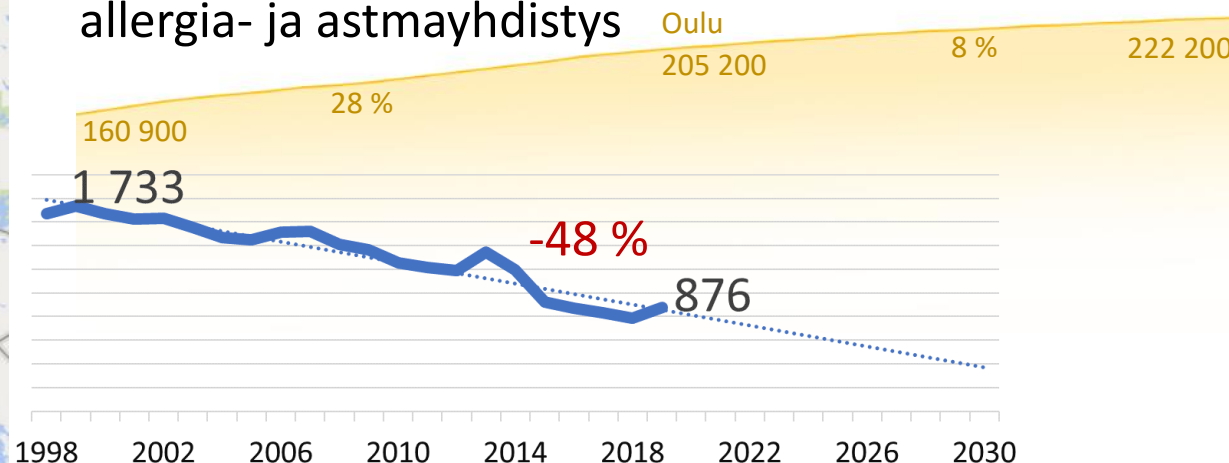


työllisyysaste (%)	41.8	-1
huoltosuhte (tal)	139	6
sos ja terv. h. kustannukset €/as	3 496	178

Keski-ikä (ka 52,9 v)	53.9	ikä <40 v (ka 18%)	19 %	>64 v (ka 25%)	27 %
Jäsenyyden kesto (ka 13 v)	14.5	jäsenenä <2 v (ka 12%)	10 %	>20 v (ka 23%)	30 %
Astmaa (erit. korvausoik.)	2 700	jäsenet / astma =	6 %		

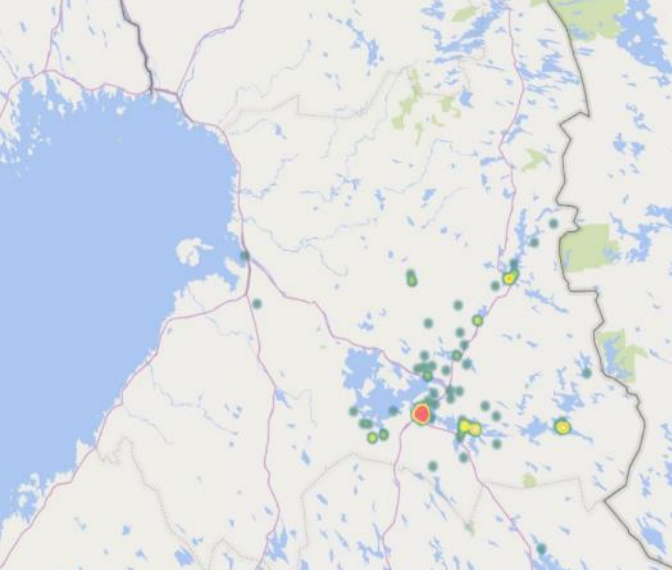


Oulun allergia- ja astmayhdistys

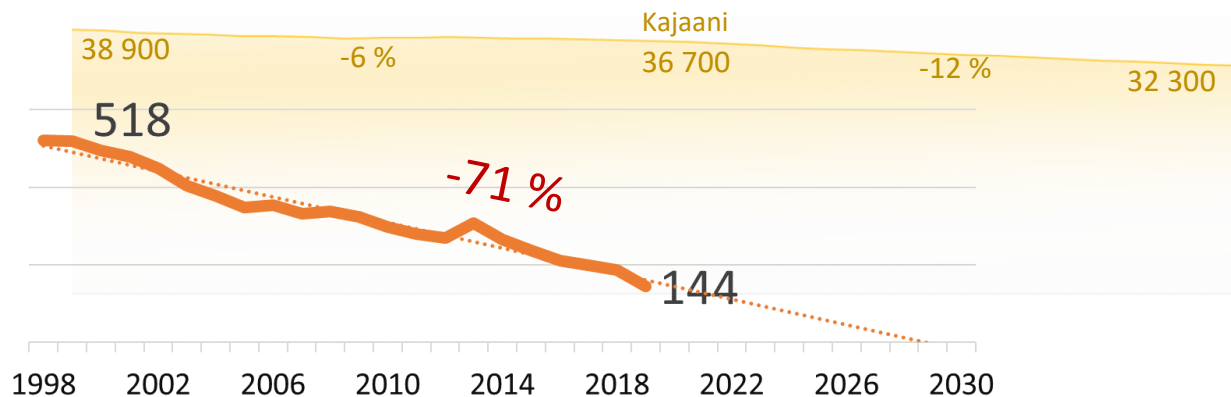


työllisyysaste (%)	42.7	0
huoltosuhte (tal)	134	0
sos ja terv. h. kustannukset €/as	3 017	-302

Keski-ikä (ka 52,9 v)	51.7	ikä <40 v (ka 18%)	19 %	>64 v (ka 25%)	20 %
Jäsenyyden kesto (ka 13 v)	13.5	jäsenenä <2 v (ka 12%)	10 %	>20 v (ka 23%)	25 %
Astmaa (erit. korvausoik.)	11 100	jäsenet / astma =	8 %		

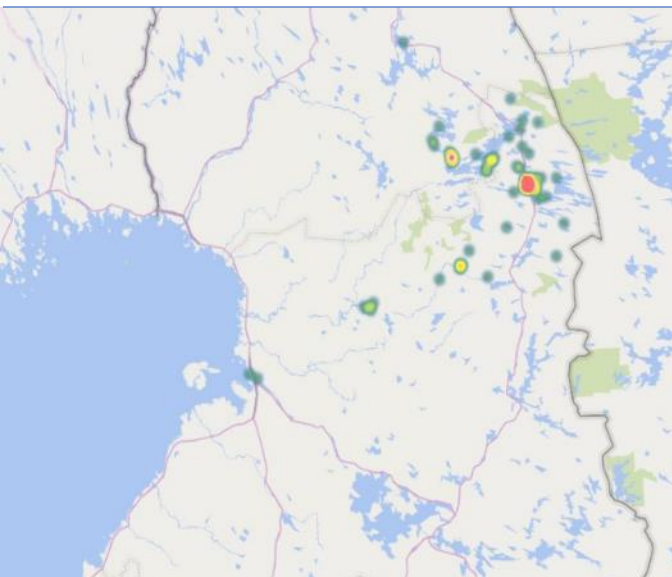


Kainuun allergia- ja astmayhdistys

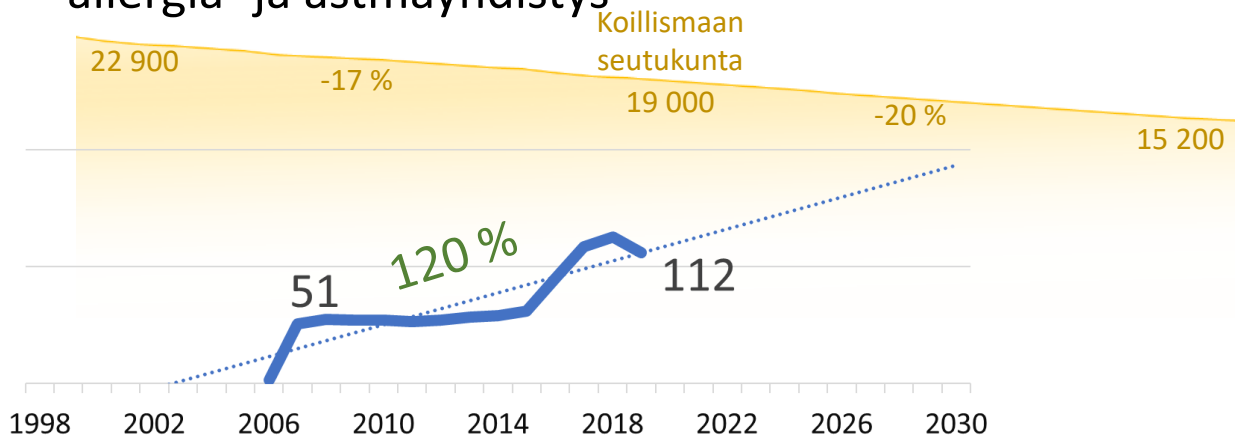


työllisyysaste (%)	40.7	-2
huoltosuhte (tal)	146	12
sos ja terv. h. kustannukset €/as	3 873	555

Keski-ikä (ka 52,9 v)	51.4	ikä <40 v (ka 18%)	21 %	>64 v (ka 25%)	19 %
Jäsenyyden kesto (ka 13 v)	13.6	jäsenenä <2 v (ka 12%)	8 %	>20 v (ka 23%)	26 %
Astmaa (erit. korvausoik.)	2 900	jäsenet / astma =	5 %		

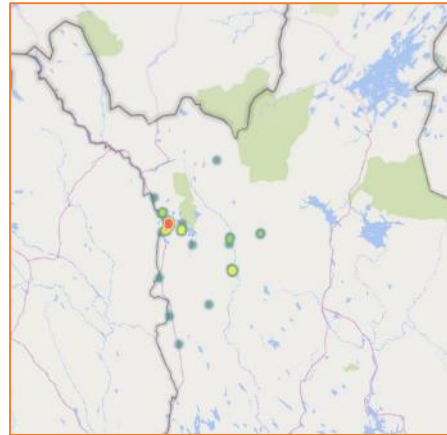
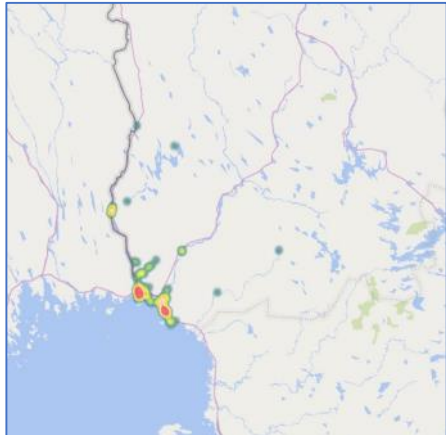


Koillismaan allergia- ja astmayhdistys



Koillismaan seutukunta		
työllisyysaste (%)	37.8	-5
huoltosuhte (tal)	164	31
sos ja terv. h. kustannukset €/as	4 037	719

Keski-ikä (ka 52,9 v)	58.9	ikä <40 v (ka 18%)	12 %	>64 v (ka 25%)	45 %
Jäsenyyden kesto (ka 13 v)	5.1	jäsenenä <2 v (ka 12%)	23 %	>20 v (ka 23%)	3 %
Astmaa (erit. korvausoik.)	2 050	jäsenet / astma =	5 %		

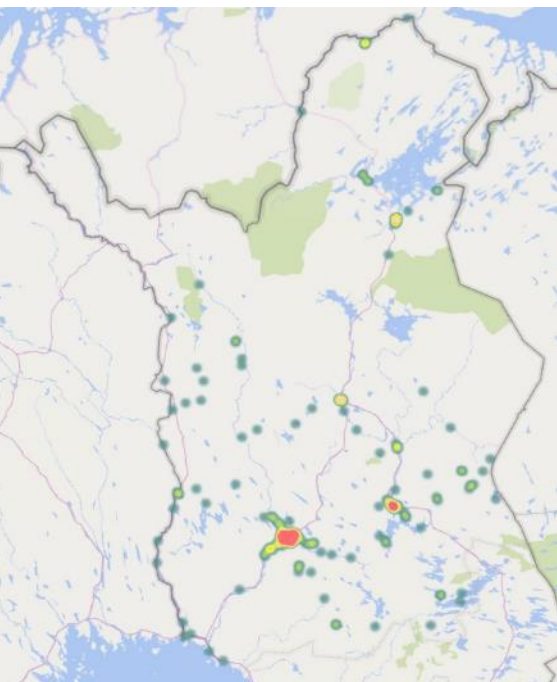


Tunturi-Lapin allergia- ja astmayhdistys

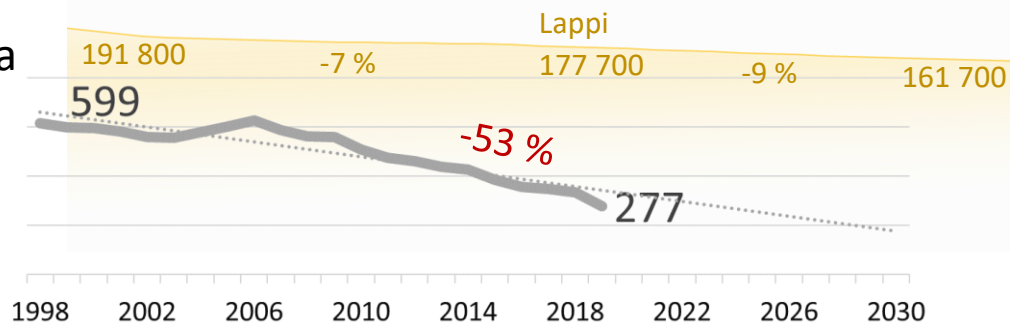
Keski-ikä (ka 52,9 v)	60.2	ikä <40 v (ka 18%)	16 %	>64 v (ka 25%)	49 %
Jäsenyyden kesto (ka 13 v)	5.8	jäsenenä <2 v (ka 12%)	20 %	>20 v (ka 23%)	3 %

Länsi-Pohjan allergia- ja astmayhdistys

Keski-ikä (ka 52,9 v)	51.2	ikä <40 v (ka 18%)	18 %	>64 v (ka 25%)	22 %
Jäsenyyden kesto (ka 13 v)	13.6	jäsenenä <2 v (ka 12%)	7 %	>20 v (ka 23%)	24 %

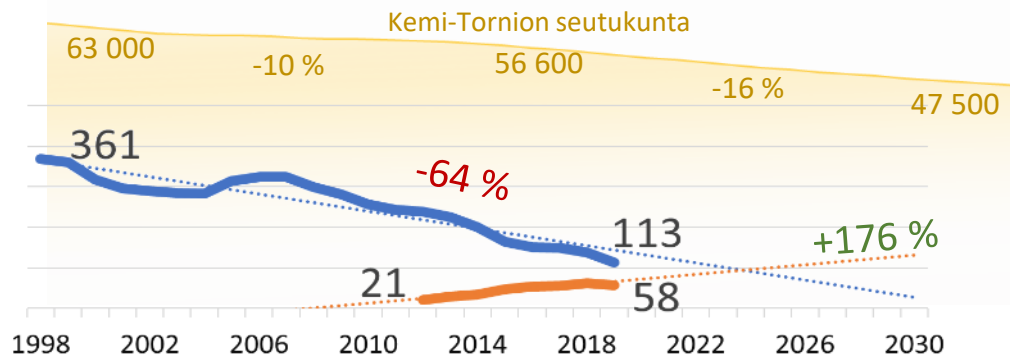


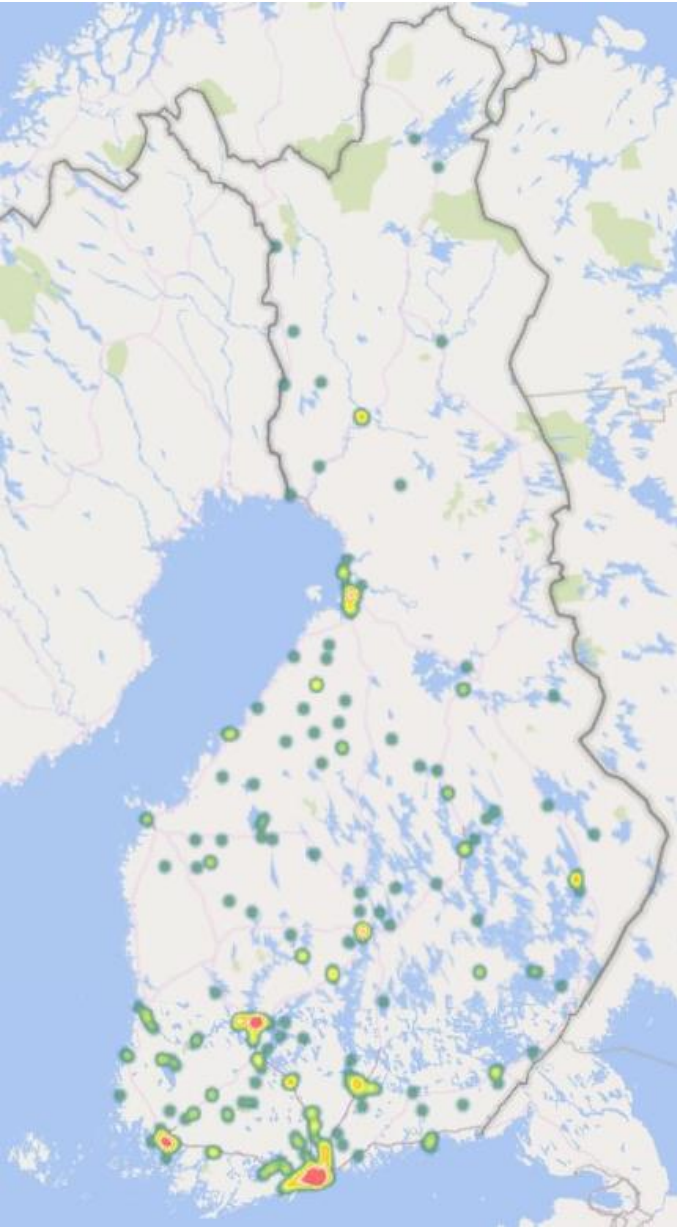
Lapin allergia- ja astmayhdistys



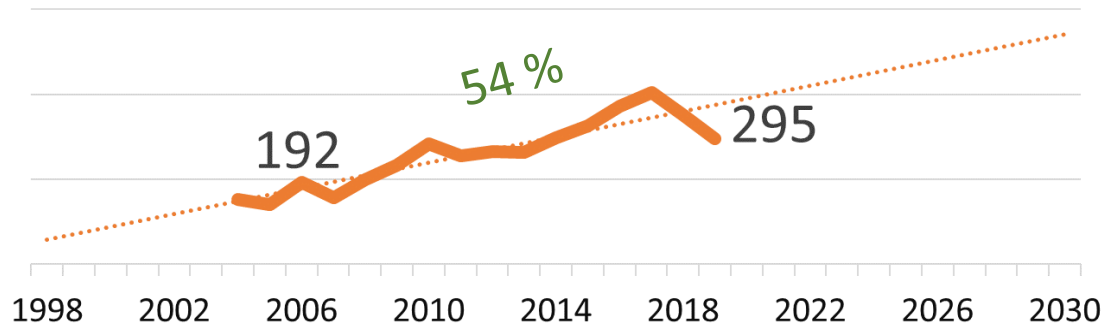
Keski-ikä (ka 52,9 v)	52.8	ikä <40 v (ka 18%)	18 %	>64 v (ka 25%)	26 %
Jäsenyyden kesto (ka 13 v)	14.0	jäsenenä <2 v (ka 12%)	11 %	>20 v (ka 23%)	27 %

Lappi	työllisyysaste (%)	39.8	-3 %
	huoltosuhde (tal)	152	13 %
	sos ja terv. h. kustannukset €/as	4 066	748

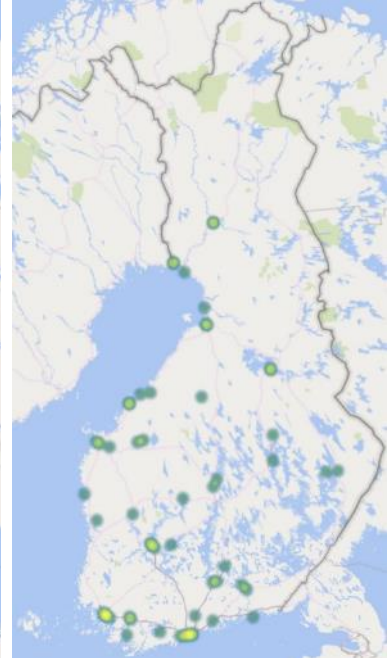
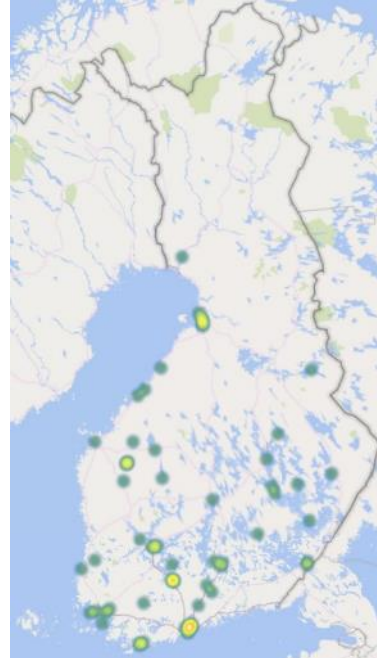
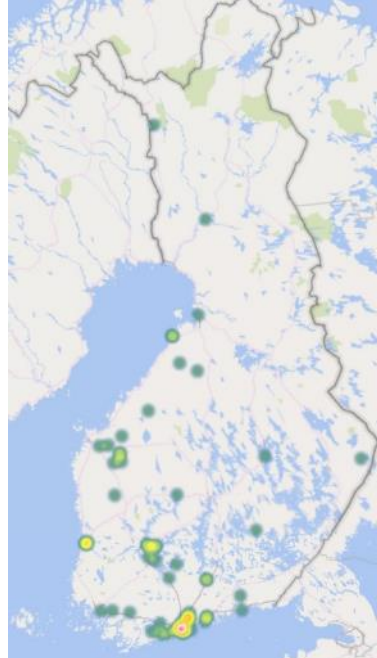
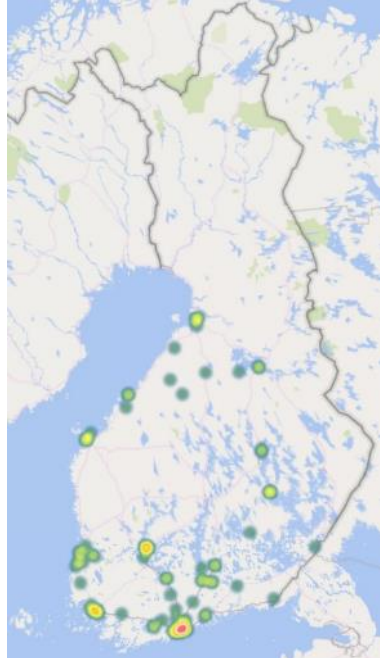




Ihoyhdistys



Keski-ikä (ka 52,9 v)	51.5	ikä <40 v (ka 18%)	23 %	>64 v (ka 25%)	24 %
Jäsenyyden kesto (ka 13 v)	5.8	jäsenenä <2 v (ka 12%)	23 %	>20 v (ka 23%)	1 %



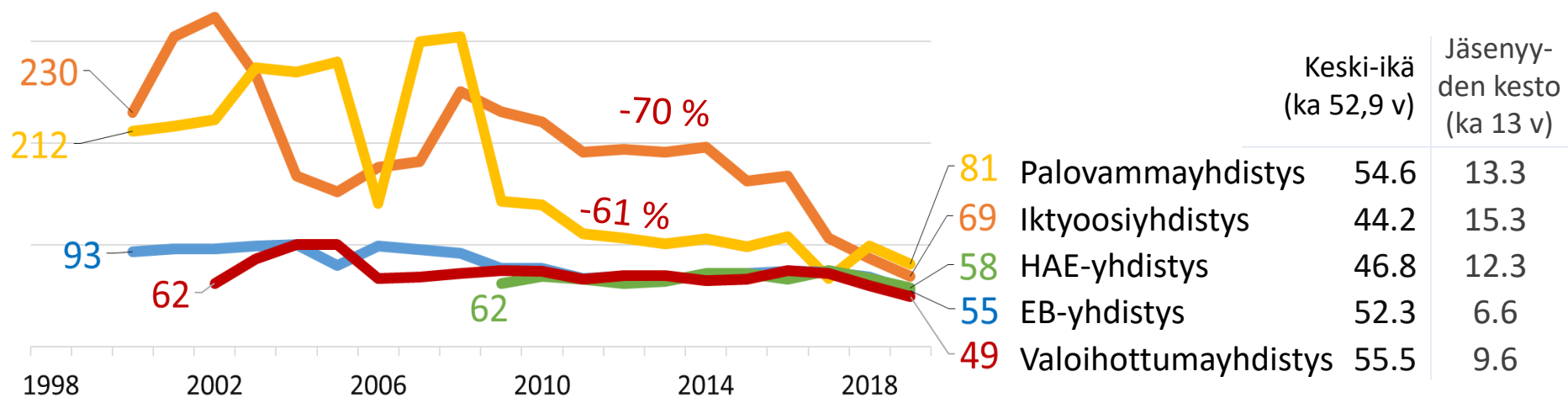
Suomen
palovammayhdistys

Suomen
iktyoosiyhdistys

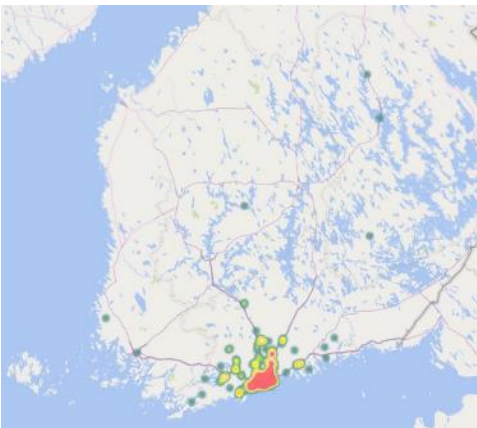
Suomen
EB-yhdistys

Suomen
HAE-yhdistys

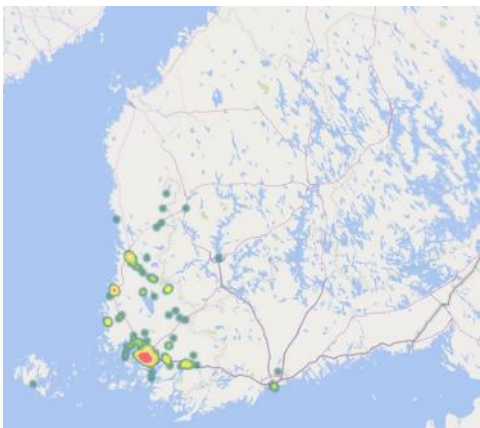
Valoihottuma-
yhdistys



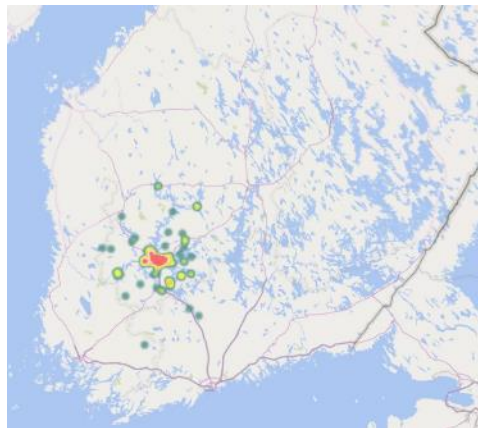
	Keski-ikä (ka 52,9 v)	Jäsenyy- den kesto (ka 13 v)
81 Palovammayhdistys	54.6	13.3
69 Iktyoosiyhdistys	44.2	15.3
58 HAE-yhdistys	46.8	12.3
55 EB-yhdistys	52.3	6.6
49 Valoihottumayhdistys	55.5	9.6



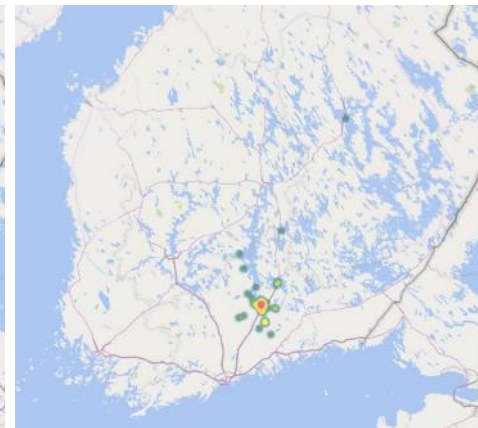
Eteläisen Suomen
atopiyhdistys



Läntisen Suomen
atopiyhdistys



Tampereen
atopiyhdistys

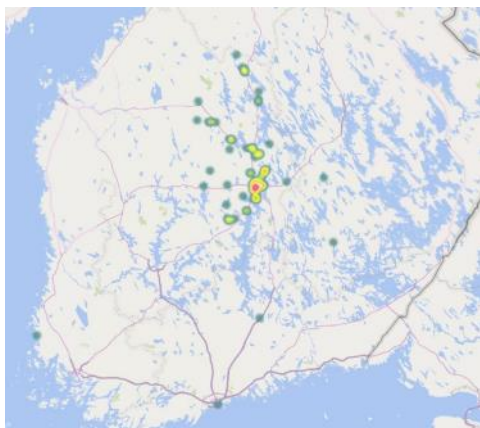


Päijät-Hämeen
atopiyhdistys

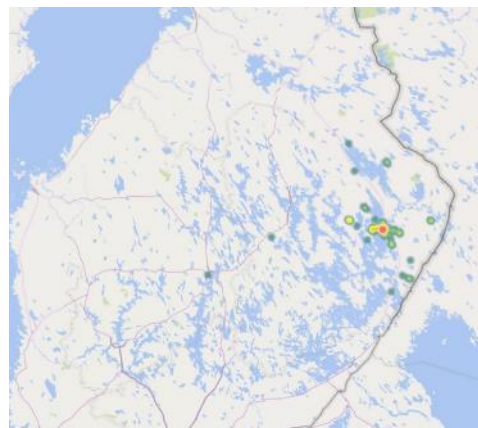
Pohjanmaan
atopiyhdistys



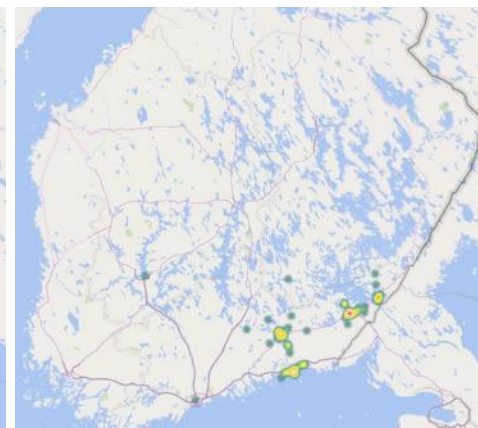
Keski-Suomen
atopiyhdistys



Pohjois-Karjalan
atopiyhdistys

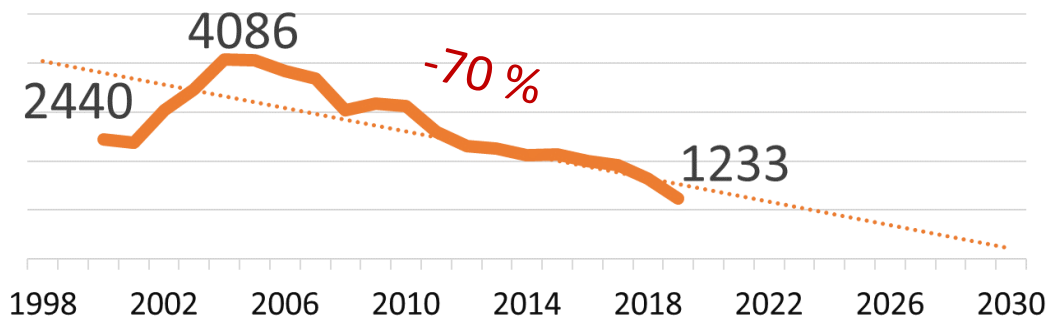
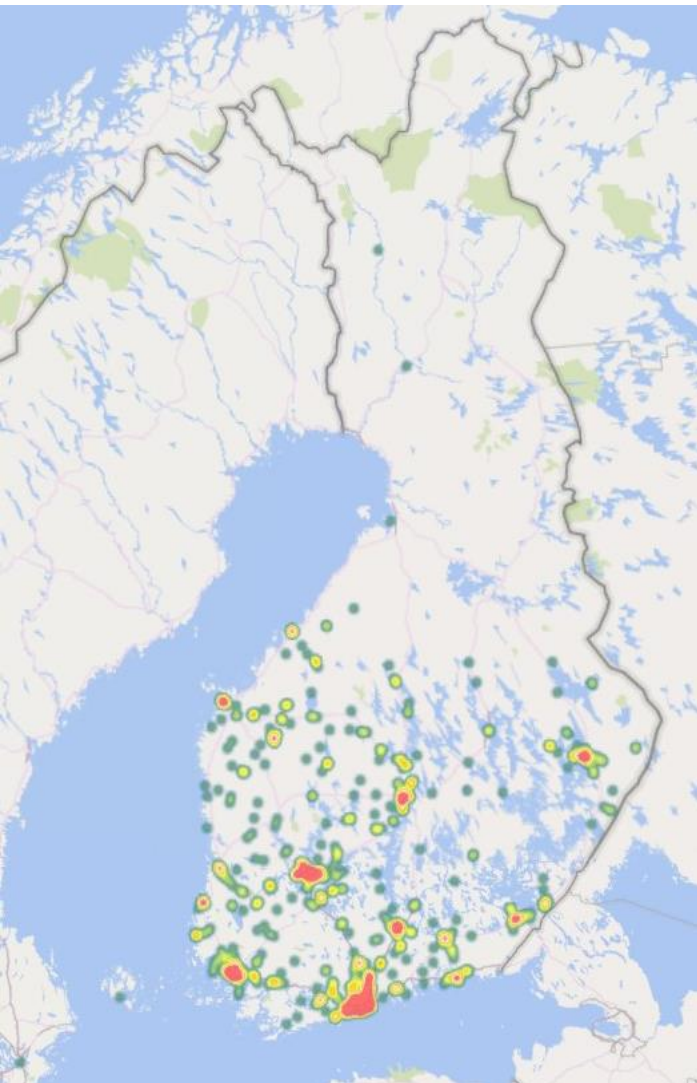


Kaakkois-Suomen
atopiyhdistys



2018: Pohjois-Savon Atopiyhdistys lakkaa ja jäsenet siirtyvät pääosin Pohjois-Savon Allergia- ja Astmayhdistykseen
2019: Lapin atopiyhdistys on yhdistynyt Lapin Allergia- ja astmayhdistykseen
2019: Oulun seudun atopiyhdistys on vuonna 2019 yhdistynyt Oulun seudun Allergia- ja astmayhdistykseen

Atopiayhdistykset

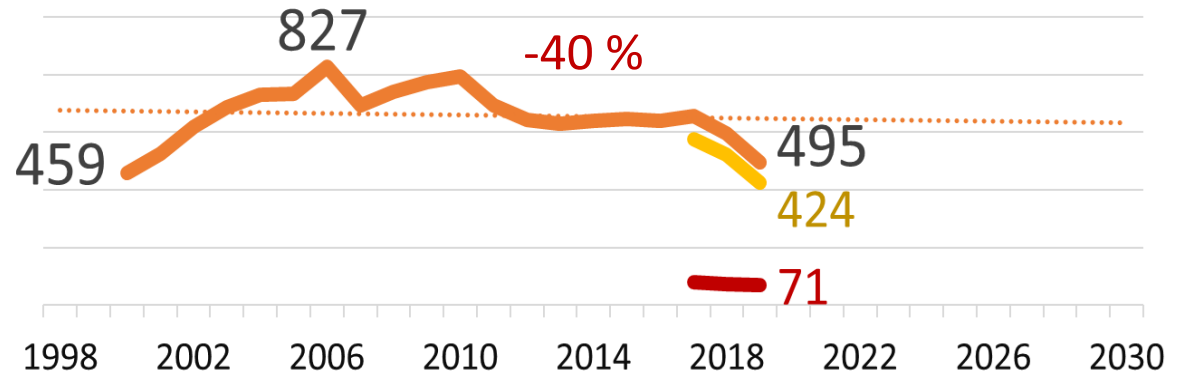


Keski-ikä (ka 52,9 v)	44.6	ikä <40 v (ka 18%)	36 %	>64 v (ka 25%)	14 %
Jäsenyyden kesto (ka 13 v)	11.2	jäsenenä <2 v (ka 12%)	9 %	>20 v (ka 23%)	10 %

	2015	2016	2017	2018	2019
Eteläisen Suomen	544	508	478	407	345
Päijät-Hämeen	83	79	73	62	46
Tampereen seudun	248	223	221	192	144
Läntisen Suomen	218	207	213	179	155
Pohjanmaan			124	104	83
Kaakkois-Suomen	112	99	98	87	64
Pohjois-Karjalan	86	80	81	79	56
Keski-Suomen	112	116	112	100	81
Kanta-Hämeen	78	80	76	58	42
Keski-Pohjanmaan	41	33			
Etelä-Pohjanmaan	120	108			
Etelä-Savon	48	44			
Pohjois-Savon	95	90	124	103	
Oulun seudun	227	215	210	176	141
Lapin	129	117	105	94	76
Yhteensä	2 141	1 999	1 915	1 641	1 233

Yhdistyneet,
lakkautetut
atopia-
yhdistykset

Etelä-Suomen ja Pohjois-Suomen alopecia- ja vitiligoyhdistykset



Pohjois-Suomi

Keski-ikä (ka 52,9 v)	49.7	ikä <40 v (ka 18%)	16 %	>64 v (ka 25%)	18 %
Jäsenyyden kesto (ka 13 v)	11.1	jäsenenä <2 v (ka 12%)	15 %	>20 v (ka 23%)	7 %

Etelä-Suomi

Keski-ikä (ka 52,9 v)	47.9	ikä <40 v (ka 18%)	29 %	>64 v (ka 25%)	18 %
Jäsenyyden kesto (ka 13 v)	9.6	jäsenenä <2 v (ka 12%)	17 %	>20 v (ka 23%)	8 %

Kiitos!

ALLERGIA 
IHO & ASTMA